



## SYNDICAT DEPARTEMENTAL D'ENERGIES DE LA MANCHE

Contrôle de la concession de distribution publique  
de l'électricité  
Tableau de bord de l'exercice 2021



Historique des révisions				
VERSION	DATE	COMMENTAIRES	RÉDIGÉ PAR :	VÉRIFIÉ PAR :
1	31/01/2023	Création du document	LDE	FNA

**Maître d'ouvrage :** Syndicat départemental d'énergies de la Manche

**Mission :** Contrôle de la concession de distribution publique de l'électricité  
Tableau de bord de l'exercice 2021

**Rapport n° :** C22-01214

**En date du :** 30/01/2023

**Contacts :** Luc Demange – Consultant junior – [luc.demange@naldeo.com](mailto:luc.demange@naldeo.com)  
Franck Naudin – Directeur de projet – [franck.naudin@naldeo.com](mailto:franck.naudin@naldeo.com)

**Adresse :** Naldeo Stratégies Publiques  
222 cours Lafayette,  
69003 LYON  
Tél. : 04 72 91 83 70  
Fax : 04 78 53 39 22

#### Clause de confidentialité

Les informations contenues dans le présent document sont strictement confidentielles et sont réservées à l'usage exclusif de la personne destinataire. Celle-ci s'engage à ne pas les divulguer ou à ne pas les communiquer à des tiers, par quelque moyen que ce soit.

## Table des matières

<b>1</b>	<b>GENERALITES</b>	<b>5</b>
1.1	Le contrat .....	5
1.2	Les principales caractéristiques de la concession .....	5
<b>2</b>	<b>EVALUATION TECHNIQUE DU PATRIMOINE</b>	<b>7</b>
2.1	Le réseau moyenne tension (HTA) .....	7
2.2	Les postes HTA/BT .....	14
2.3	Le réseau basse tension (BT) .....	15
<b>3</b>	<b>OUVRAGES A SURVEILLER</b>	<b>19</b>
3.1	Réseau HTA .....	19
3.2	Postes HTA/BT .....	25
3.3	Réseaux BT .....	27
<b>4</b>	<b>COHERENCE DES INVENTAIRES TECHNIQUE ET COMPTABLE</b>	<b>30</b>
<b>5</b>	<b>QUALITE DE DISTRIBUTION DE L'ELECTRICITE</b>	<b>32</b>
5.1	Décret qualité .....	32
5.2	Continuité de fourniture .....	32
5.3	Tenue en tension .....	38
<b>6</b>	<b>INVESTISSEMENT DU CONCESSIONNAIRE</b>	<b>41</b>
<b>7</b>	<b>EVALUATION FINANCIERE DU PATRIMOINE</b>	<b>43</b>
7.1	La valorisation des ouvrages .....	43
7.2	Dépréciation des ouvrages .....	45
7.3	Amortissement du financement concédant – droit en espèce .....	45
7.4	Les provisions pour renouvellement .....	46
7.5	Les droits du concédant .....	47
<b>8</b>	<b>LE COMPTE D'EXPLOITATION</b>	<b>48</b>
8.1	Les produits affectés à la concession .....	49
8.2	Les charges affectées à la concession .....	49
8.3	Les flux financiers .....	50
<b>9</b>	<b>USAGERS DE L'ACHEMINEMENT</b>	<b>51</b>
9.1	Le nombre de contrats d'acheminement en soutirage .....	51
9.2	L'énergie acheminée en soutirage .....	51

9.3	Les recettes d'acheminement en soutirage .....	52
9.4	Les centrales de production d'électricité raccordés au réseau.....	52
9.5	Les réclamations .....	53
9.6	Les autres indicateurs .....	55
<b>10</b>	<b>USAGERS DES TARIFS REGLEMENTES DE VENTE (TRV)</b>	<b>57</b>
10.1	Le nombre de contrats aux TRV .....	57
10.2	L'énergie vendue aux TRV .....	57
10.3	Les recettes de fourniture aux TRV .....	58
10.4	Les réclamations des TRV .....	58
10.5	Le Fonds de solidarité logement.....	59
10.6	Les autres indicateurs .....	61



## 1 GENERALITES

### 1.1 Le contrat

Contrat	
Nature du contrat :	Concession de service public
Nom du concessionnaire :	ENEDIS/EDF
Date de signature :	17 décembre 2020
Durée de la concession :	30 ans

### 1.2 Les principales caractéristiques de la concession

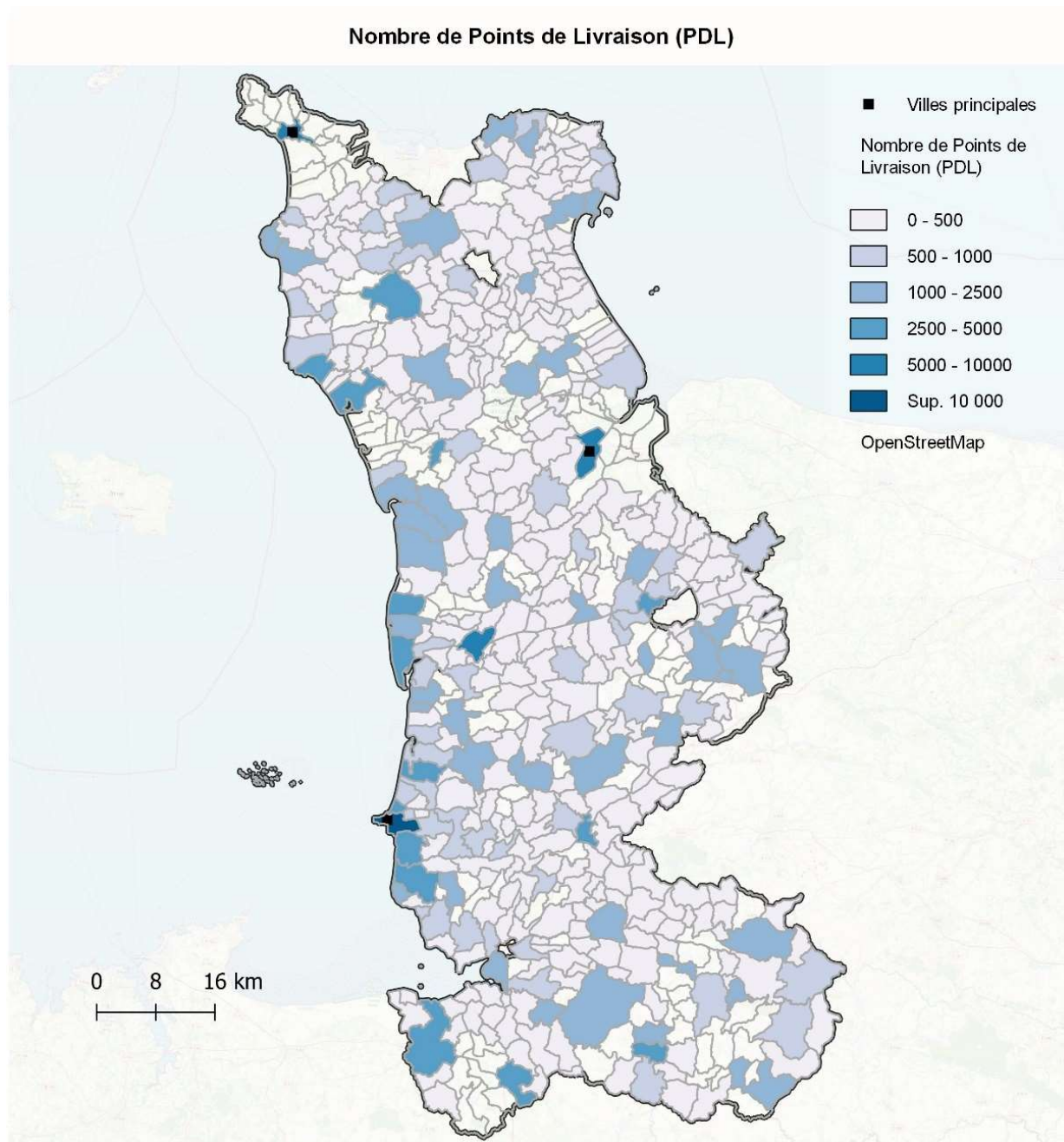
Caractéristiques générales	2019	2020	2021
Nombre de communes département <sup>(1)</sup>	476	446	446
Nombre de communes concession <sup>(2)</sup>	592	592	592
<i>Dont en régime FACE Urbain</i>	43	44	47
<i>Dont en régime FACE Rural</i>	549	548	545
Population sur le territoire de la concession <sup>(3)</sup>	382 215	378 989	378 115
Nb usagers de la concession	247 183	248 608	251 174
Nb de postes sources alimentant la concession	25	27	28
<i>Dont sur le territoire de la concession</i>	17	19	20
Puissance des postes sources alimentant la conces	1 747	1 844	1 900
<i>Dont sur le territoire de la concession</i>	1 284	1 356	1 412
Longueur du réseau HTA (km)	9 471	9 498	9 568
Nb de postes HTA/BT	12 276	12 333	12 426
Longueur du réseau BT (km)	10 106	10 148	10 185
Longueur du réseau HTA + BT (km)	19 577	19 646	19 753

<sup>(1)</sup> après fusion des communes

<sup>(2)</sup> au sens d'Enedis avant fusion des communes

<sup>(3)</sup> Populations légales, INSEE

### Représentation cartographique du nombre d'usagers par commune

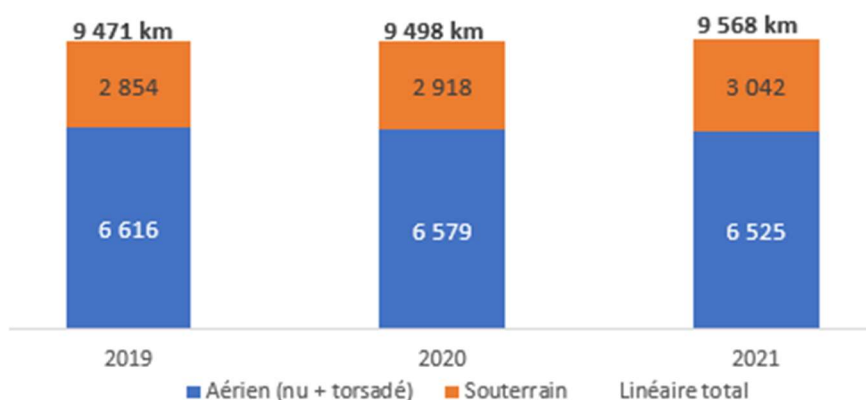


## 2 EVALUATION TECHNIQUE DU PATRIMOINE

### 2.1 Le réseau moyenne tension (HTA)

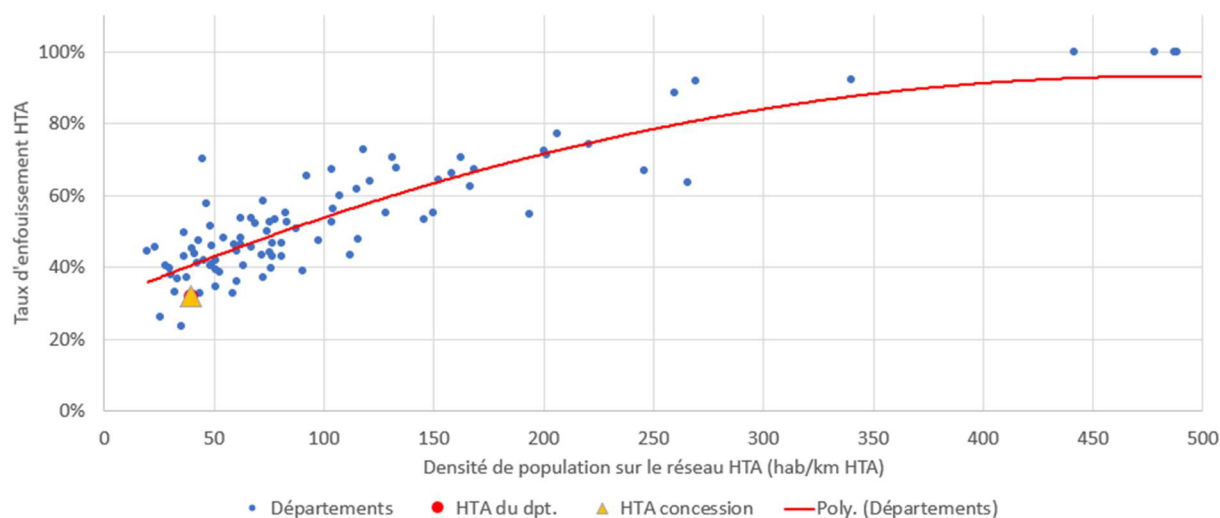
#### Typologie des réseaux

#### Evolution du réseau HTA (km)

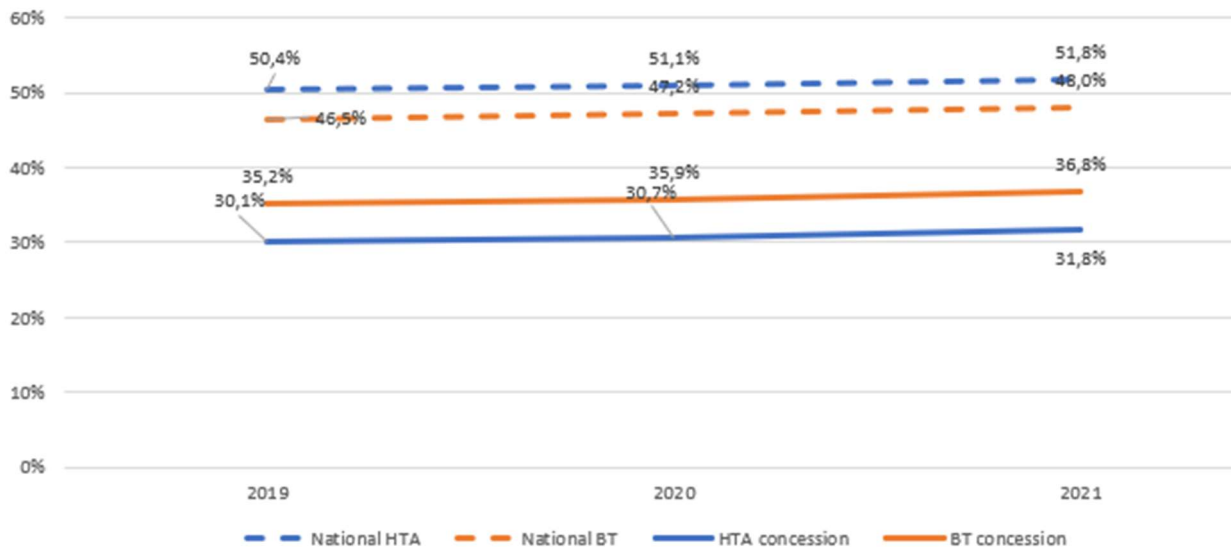


#### Enfouissement des réseaux

#### Comparaison du taux d'enfouissement HTA en fonction de la densité de population avec les départements français à fin 2020

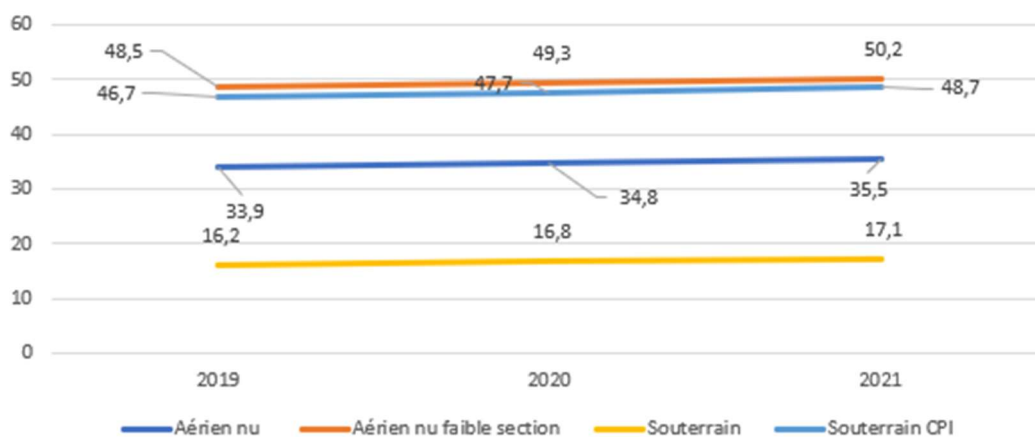


### Evolution des taux d'enfouissement de la concession



### Ancienneté des réseaux

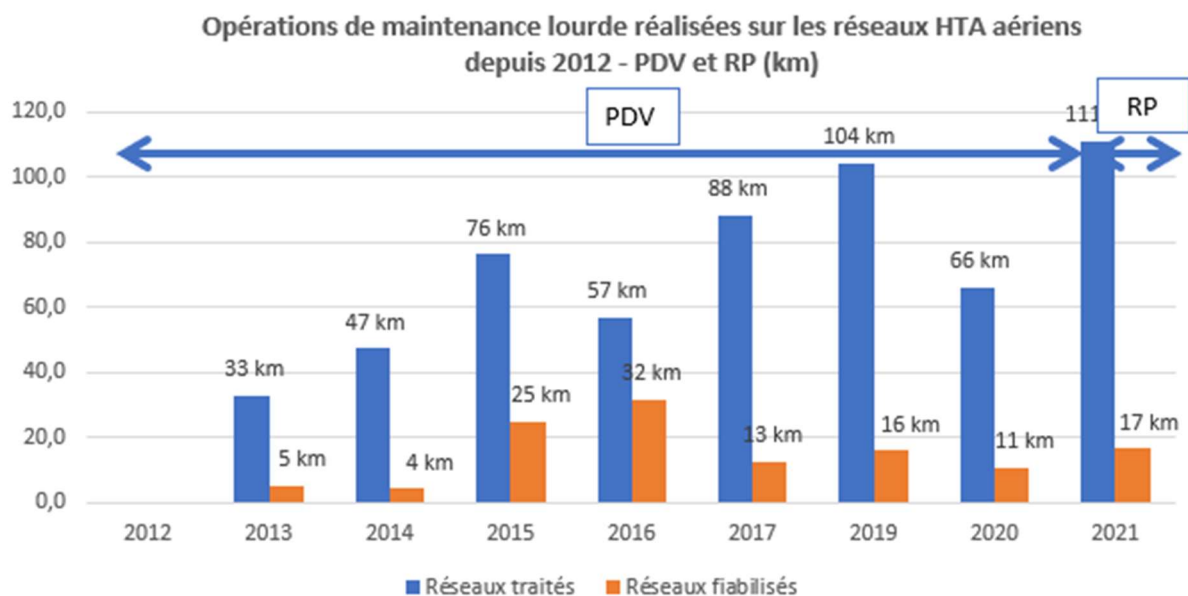
#### Age moyen des réseaux HTA par technologie (ans)



### Pyramide des âges des réseaux HTA (km) - Inv. Tech.



### Opérations de prolongation de la durée de vie des ouvrages (PDV)

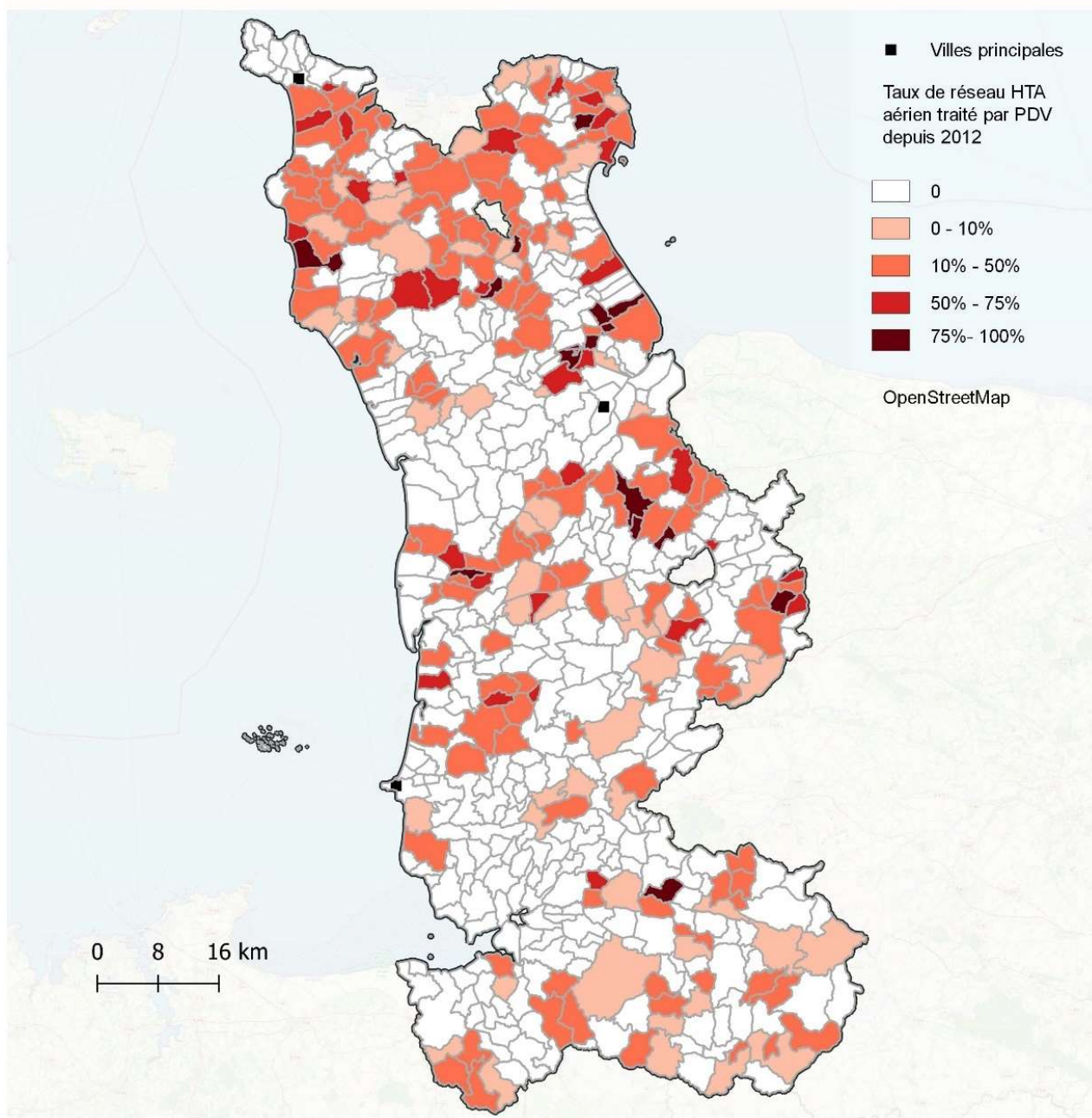


*N.B : Un tronçon ayant fait l'objet d'une opération de PDV est dit traité lorsqu'une intervention humaine a eu lieu pour remplacer des accessoires et du matériel et fiabilisé lorsqu'aucune intervention humaine n'a été nécessaire.*

#### Focus sur le réseau HTA aérien traité par PDV



### Taux de réseau HTA aérien traité par PDV depuis 2012



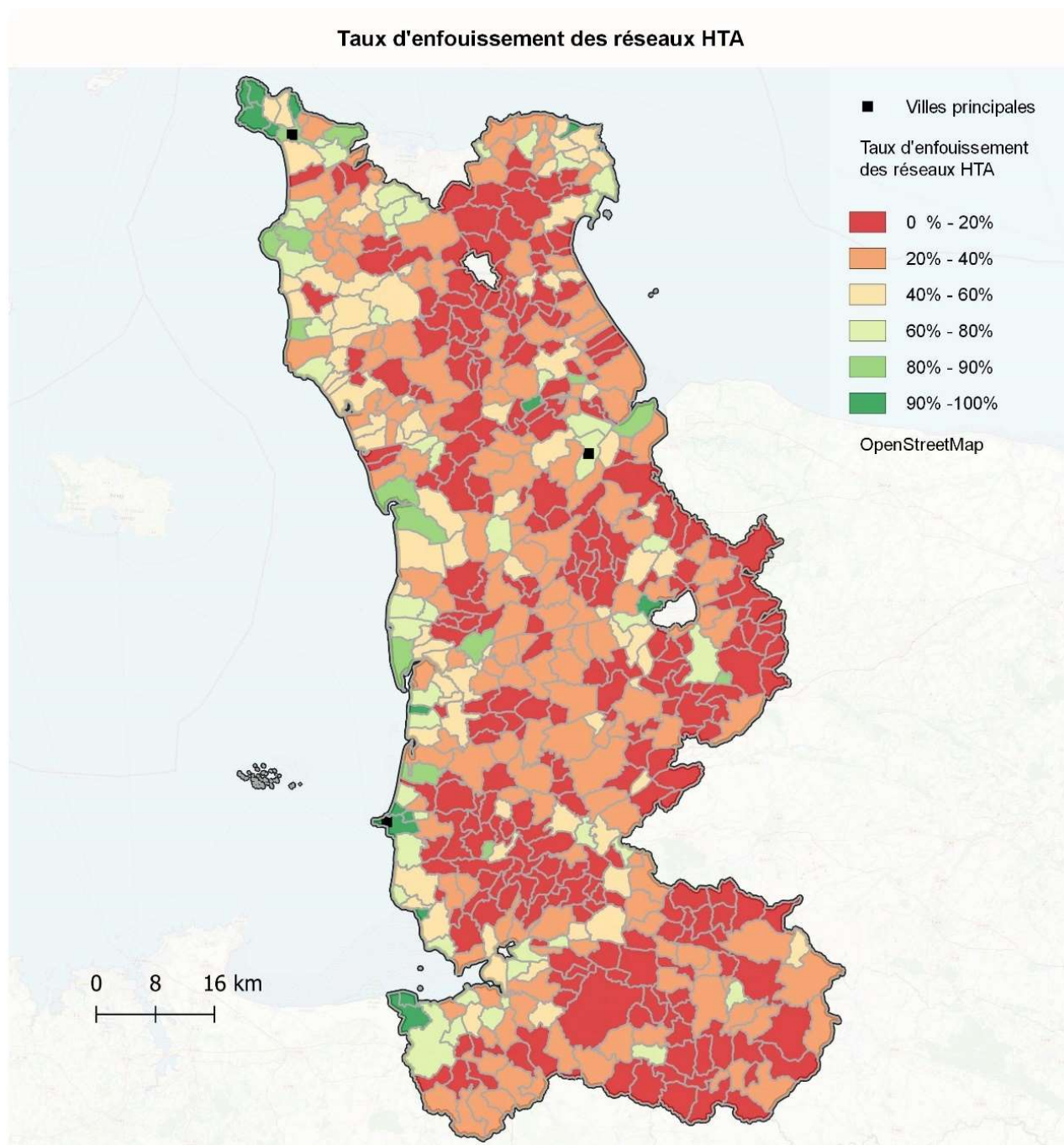
### Caractéristiques des départs HTA

Caractéristiques des départs HTA - Inventaire technique -	2019	2020	2021
Nb départs HTA	222	226	237
Nb départs HTA entre 50 et 70 km	64	63	65
Nb départs HTA entre 70 et 100 km	35	32	29
Nb départs HTA > 100 km	3	4	4
Longueur départ HTA le plus long (km)	108,0	108,0	108,2
Nom départ HTA le plus long	LANDAI	LANDAI	LANDAI
Longueur moy. des départs HTA (km)	44,4	43,9	42,1
Longueur moyenne des 10% des départs les plus longs	87,5	86,9	85,7
Nombre moyen d'OMT par départ HTA aérien	6,1	6,3	6,3

### Représentation cartographique des réseaux

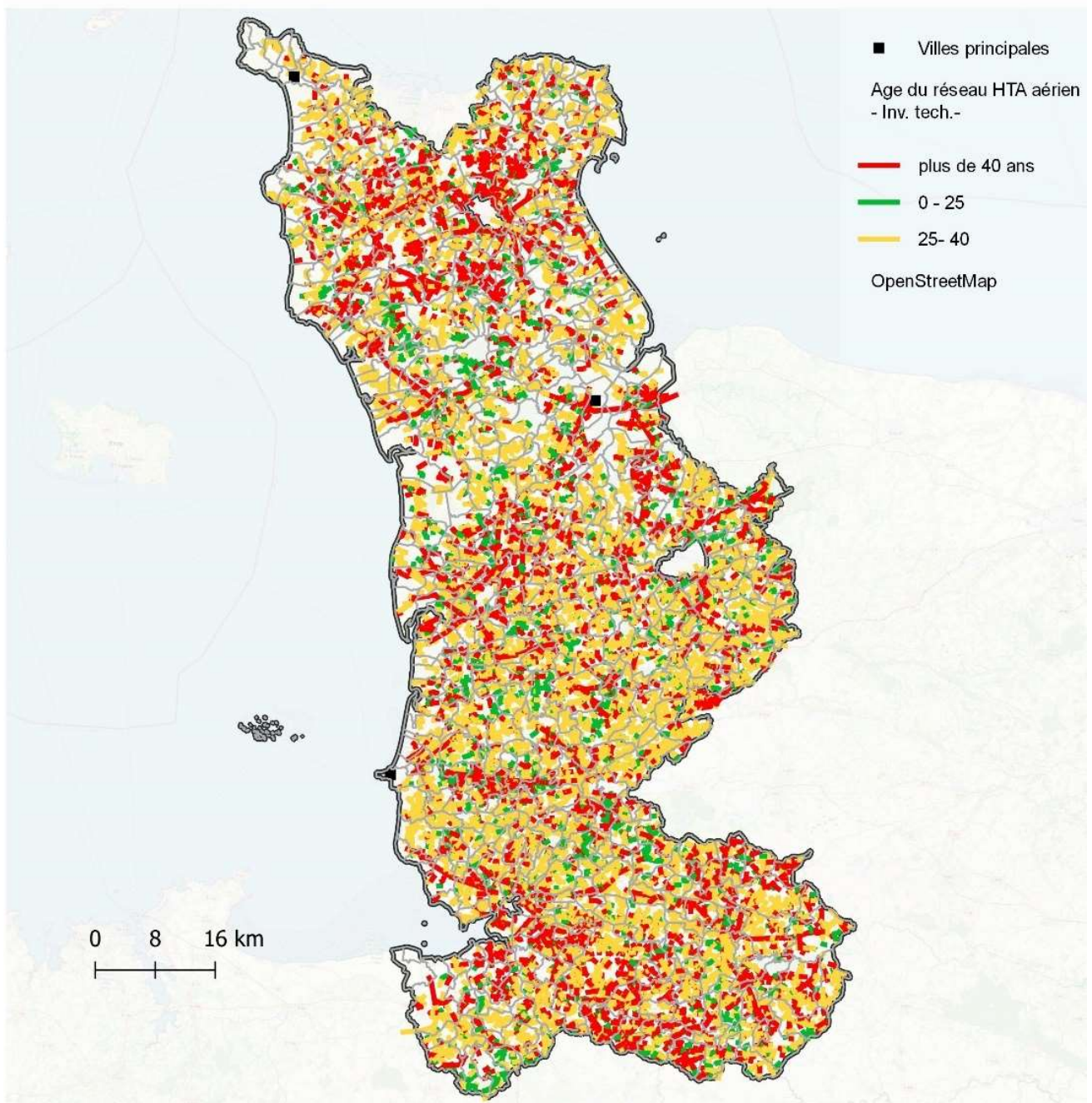








### Age du réseau HTA aérien - Inv. tech.-



## 2.2 Les postes HTA/BT

Typologie des postes HTA/BT - Inventaire technique -	2019	2020	2021	%
Postes sur poteau	7 864	7 825	7 761	62,5%
Postes maçonnés	451	451	449	3,6%
Postes préfabriqués	3 955	4 051	4 212	33,9%
Autres	6	6	4	0,0%
<b>Total</b>	<b>12 276</b>	<b>12 333</b>	<b>12 426</b>	

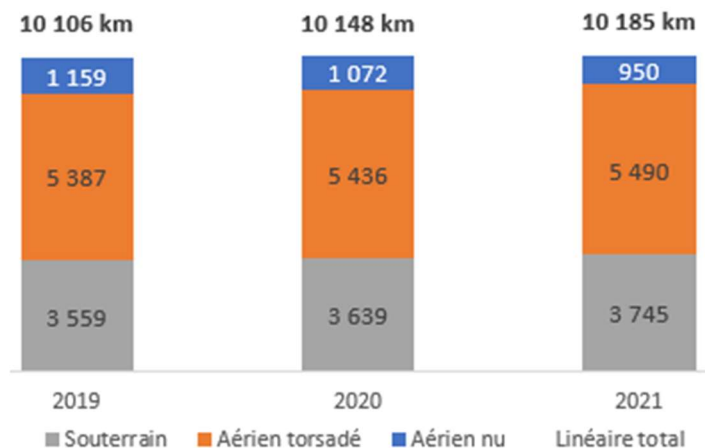
Postes HTA/BT construits au cours des 3 derniers exercices - Inventaire technique -	2019	2020	2021	% de 2020
Postes sur poteau	39	30	45	23,8%
Postes maçonnés	0	0	0	0,0%
Postes préfabriqués	84	87	144	76,2%
Non renseigné	0	0	0	0,0%
<b>Total</b>	<b>123</b>	<b>117</b>	<b>189</b>	

Âge des postes HTA/BT (nb) - Inventaire technique -	2019		2020		2021	
Nombre total	12 276		12 333		12 426	
Age moyen (ans)	27,5		28,1		27,7	
< 10 ans	1 639	13,4%	1 566	12,7%	1 591	12,8%
de 10 à 20 ans	1 708	13,9%	1 760	14,3%	1 818	14,6%
de 20 à 30 ans	3 086	25,1%	2 953	23,9%	3 388	27,3%
de 30 à 40 ans	3 660	29,8%	3 683	29,9%	3 229	26,0%
de 40 à 50 ans	1 675	13,6%	1 802	14,6%	1 768	14,2%
de 50 à 60 ans	345	2,8%	386	3,1%	409	3,3%
≥ 60 ans	163	1,3%	183	1,5%	223	1,8%

Génération de transformateur - Inventaire technique -	2019	2020	2021	%
Ancienne génération (400V)	4 485	4 369	4 231	34,1%
% total	36,53%	35,41%	34,14%	
Nouvelle génération (410V)	7 794	7 968	8 163	65,9%
<b>Total</b>	<b>12 279</b>	<b>12 337</b>	<b>12 394</b>	<b>100,0%</b>

## 2.3 Le réseau basse tension (BT)

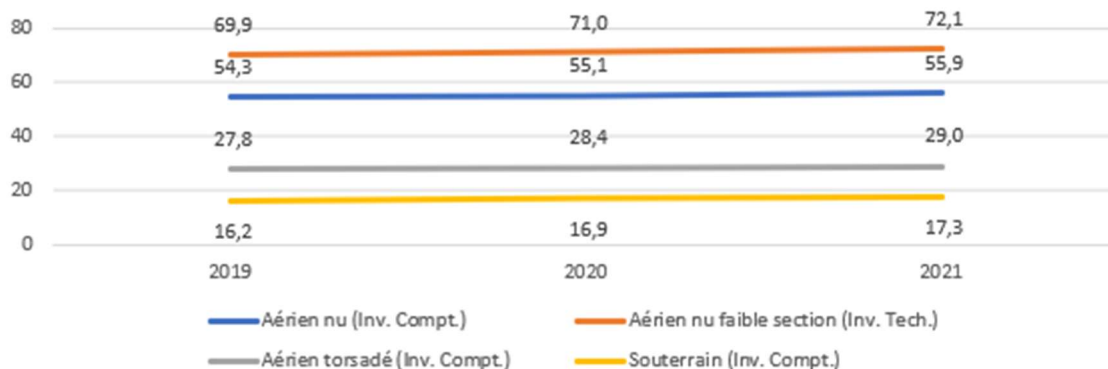
### Evolution du réseau BT



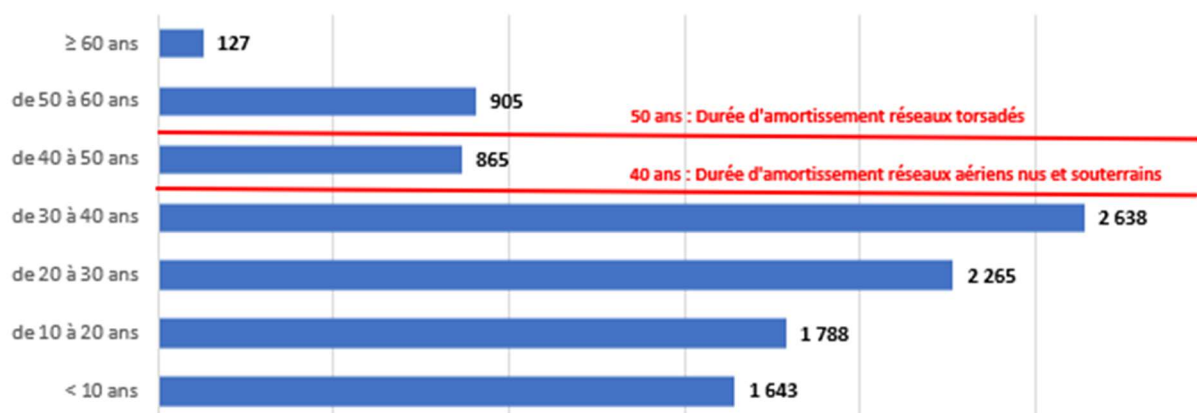
Typologie des réseaux BT (km) - Régime FACE Urbain -	2019	2020	2021	% linéaire total
Aérien nu	175,6	170,3	161,4	9,0%
Aérien torsadé	521,3	530,7	577,0	32,2%
Souterrain	1 055,1	1 086,3	1 053,9	58,8%
<b>Linéaire total</b>	<b>1 752,1</b>	<b>1 787,2</b>	<b>1 792,3</b>	<b>100,0%</b>
<i>Evolution n/n-1</i>		2,01%	0,28%	

Typologie des réseaux BT (km) - Régime FACE Rural -	2019	2020	2021	% linéaire total
Aérien nu	983,7	901,7	788,5	9,4%
Aérien torsadé	4 865,8	4 905,6	4 912,9	58,5%
Souterrain	2 504,0	2 553,0	2 691,6	32,1%
<b>Linéaire total</b>	<b>8 353,5</b>	<b>8 360,3</b>	<b>8 392,9</b>	<b>100,0%</b>
<i>Evolution n/n-1</i>		0,08%	0,39%	

### Age moyen des réseaux BT par technologie



### Linéaires de réseau BT par tranche d'âge (km) - Inv. compt -

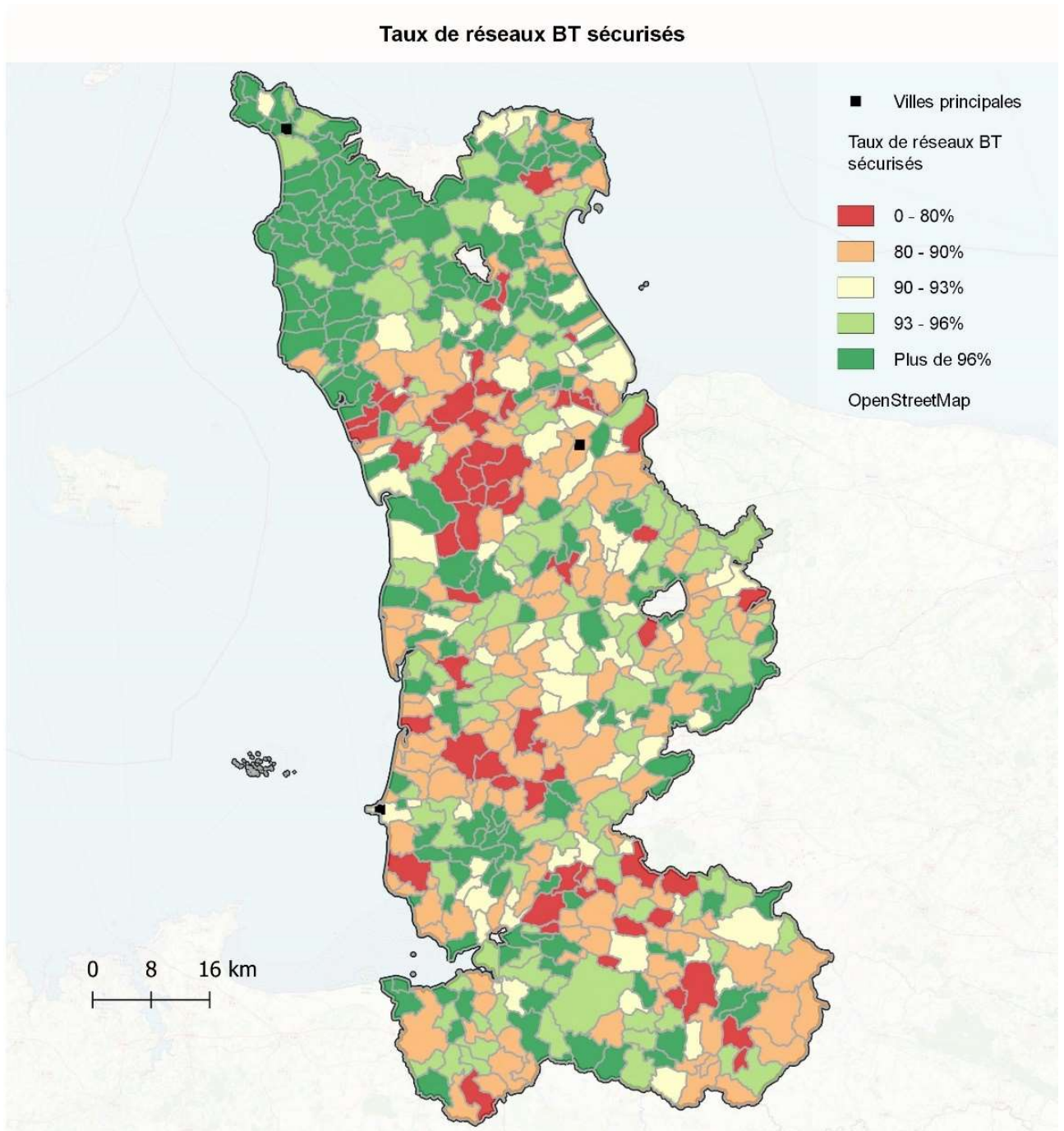


### Caractéristiques des départs BT

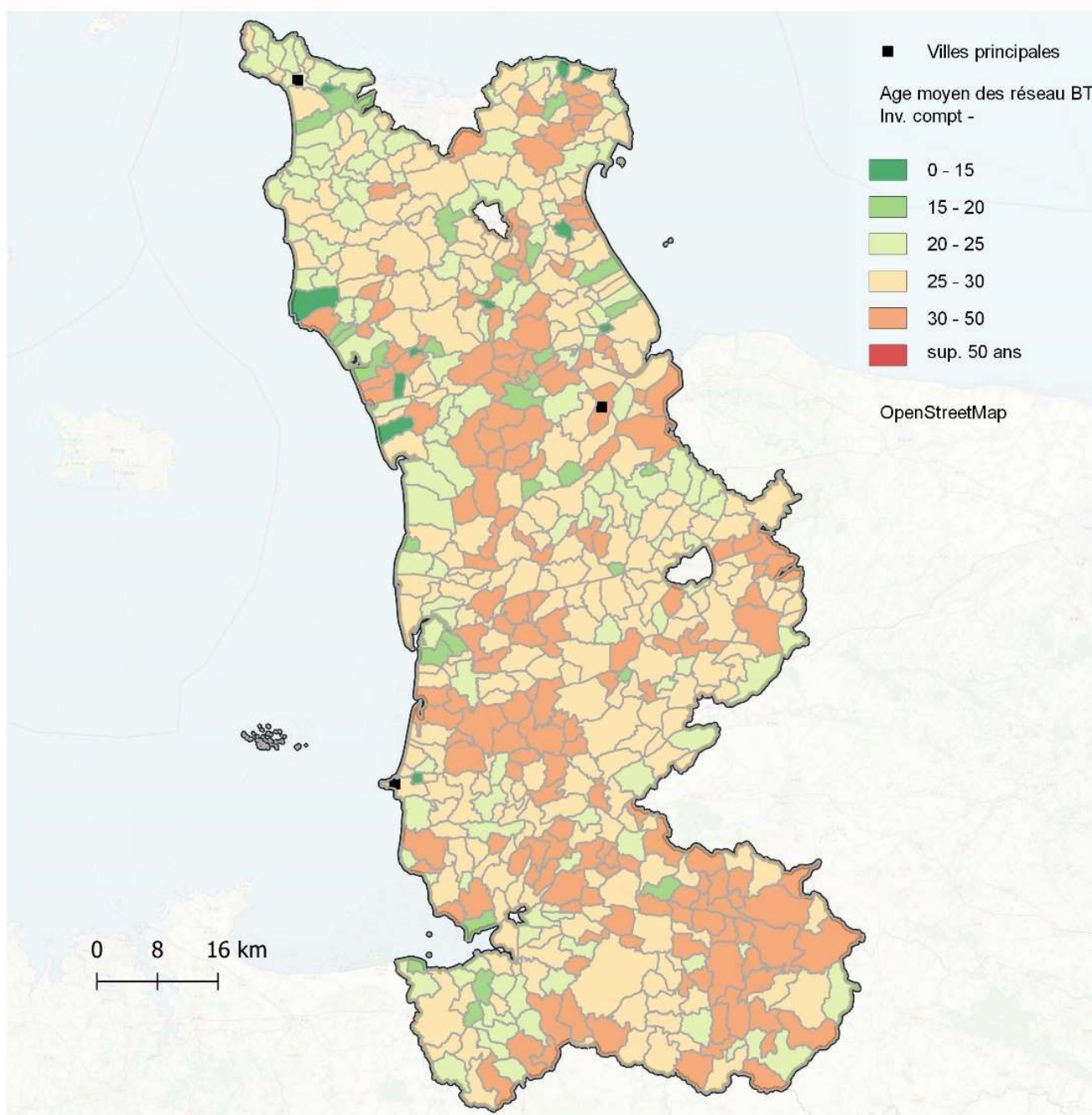
Caractéristiques des départs BT - Inventaire technique -	2019	2020	2021
Nb départs BT	20 664	20 372	20 399
Longueur moy. des départs BT (m.)	489	496	499
Nb départs BT > moy. nat. (425 m.)	9 856	9 897	10 022
Nb départs BT > 1500 m.	400	410	408
Nb départs BT > 2500 m.	7	7	5
Longueur départ BT le plus long (m.)	3 366	3 366	2 786
Commune du départ BT le plus long	HUSSON	HUSSON	VARENGUEBEC



### Représentation géographique des réseaux

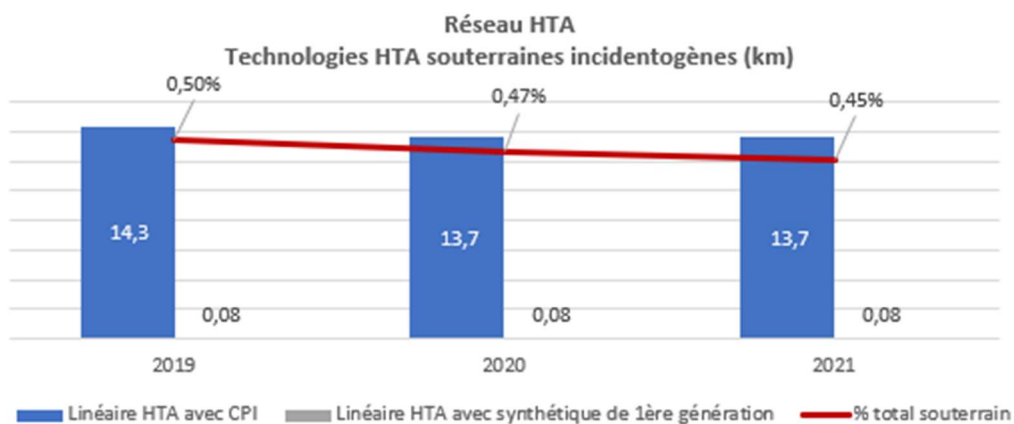
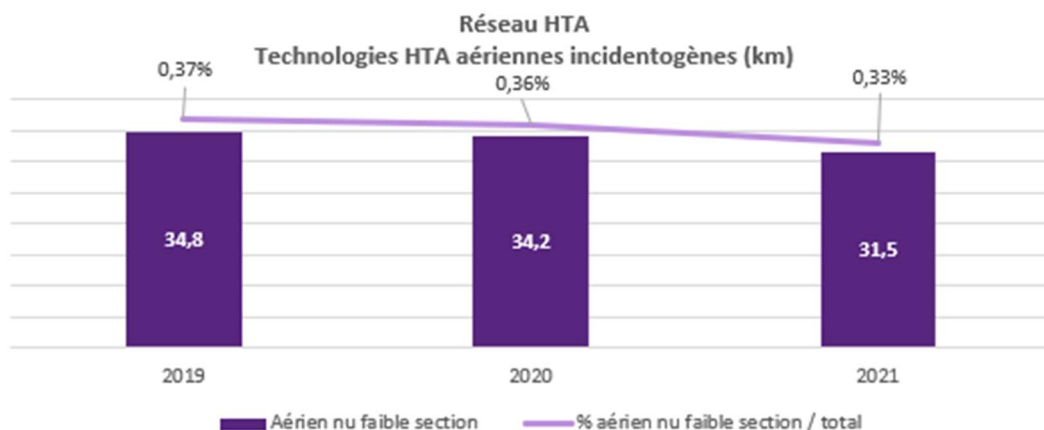
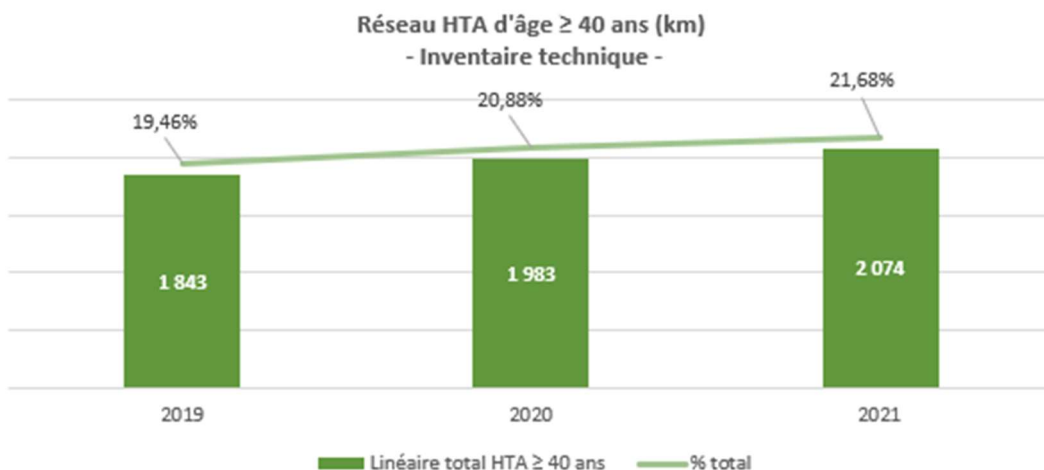


### Age moyen des réseau BT - Inv. compt -



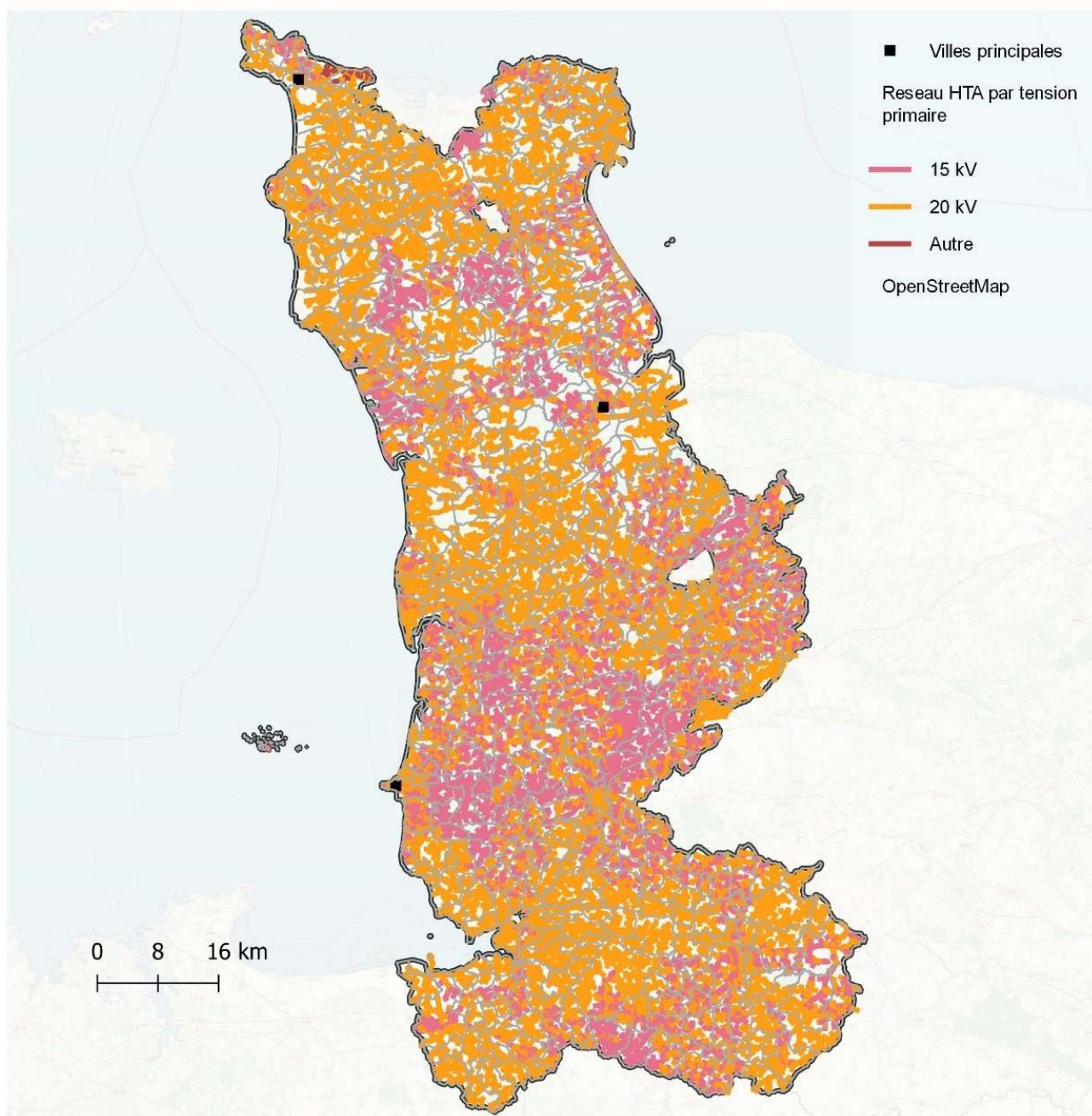
### 3 OUVRAGES A SURVEILLER

#### 3.1 Réseau HTA



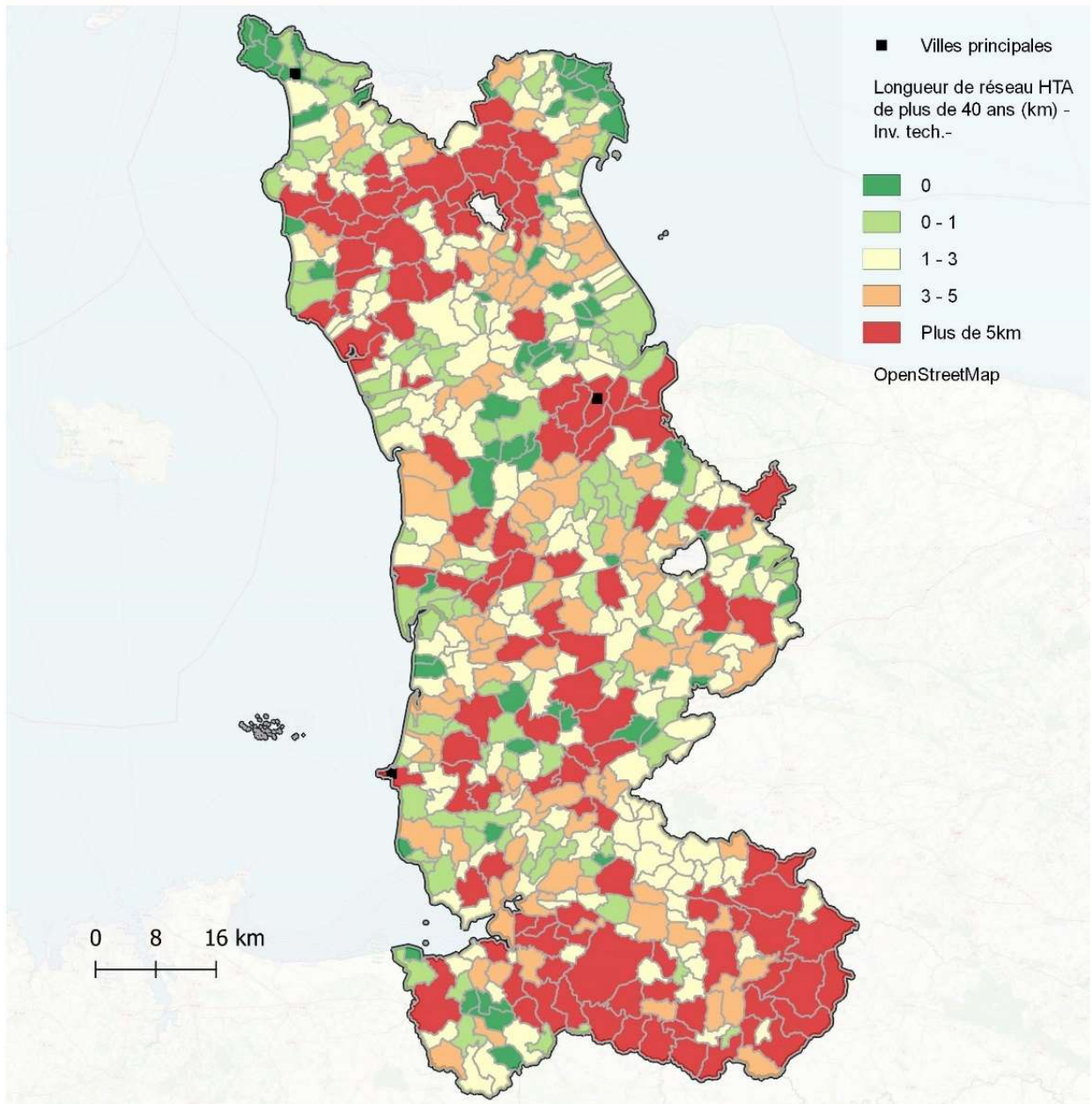


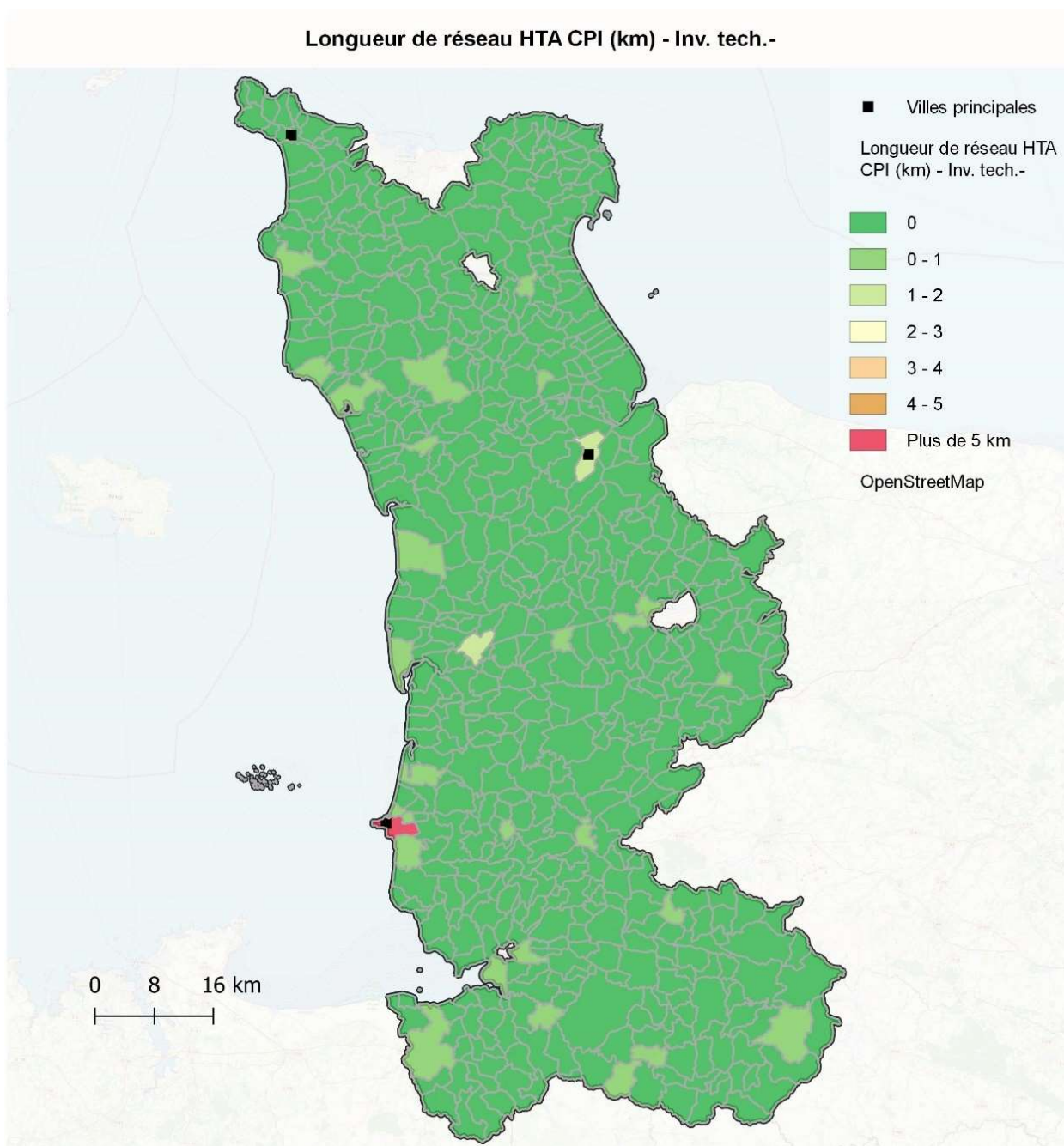
### Reseau HTA par tension primaire



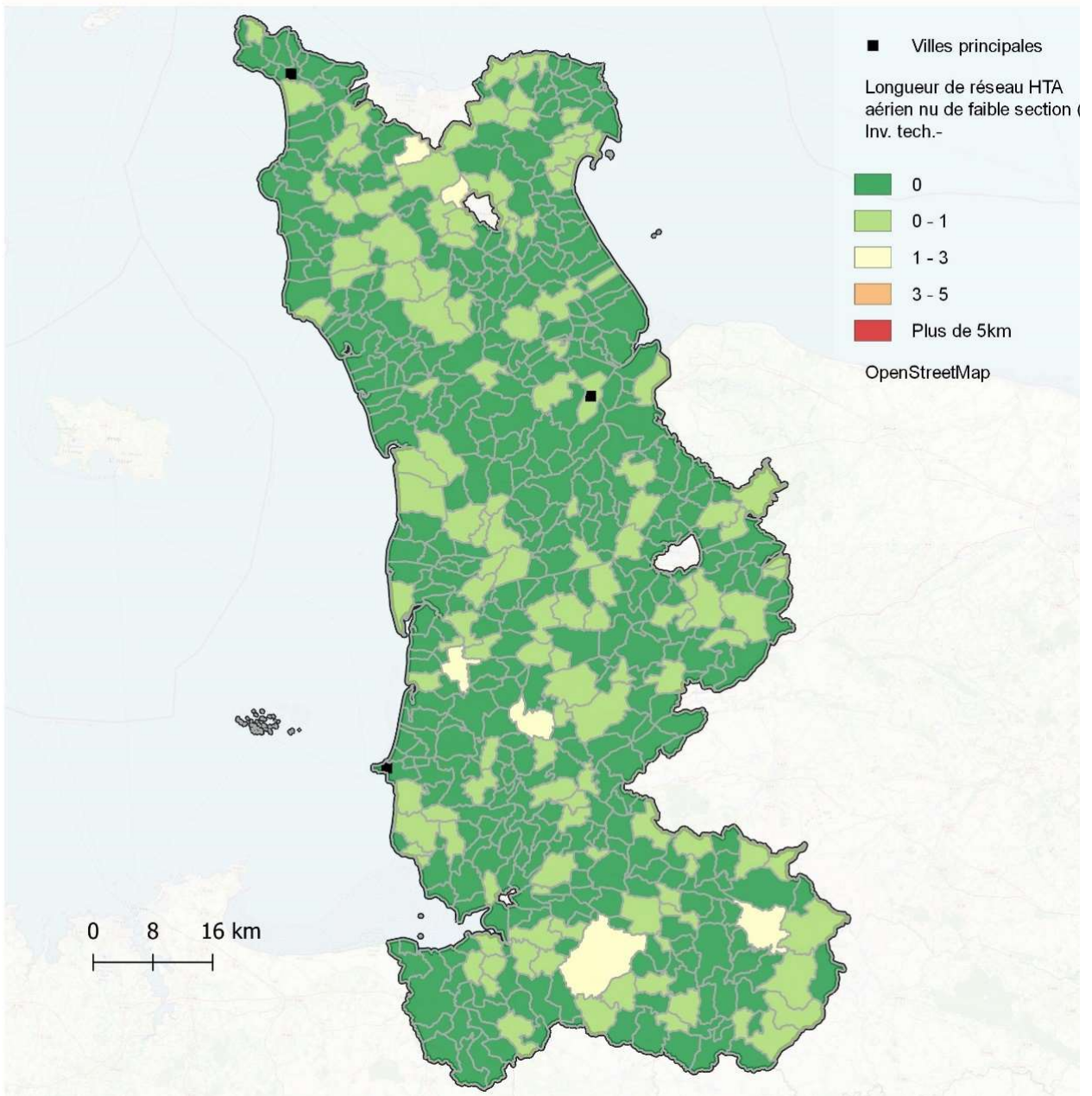


Longueur de réseau HTA de plus de 40 ans (km) - Inv. tech.-

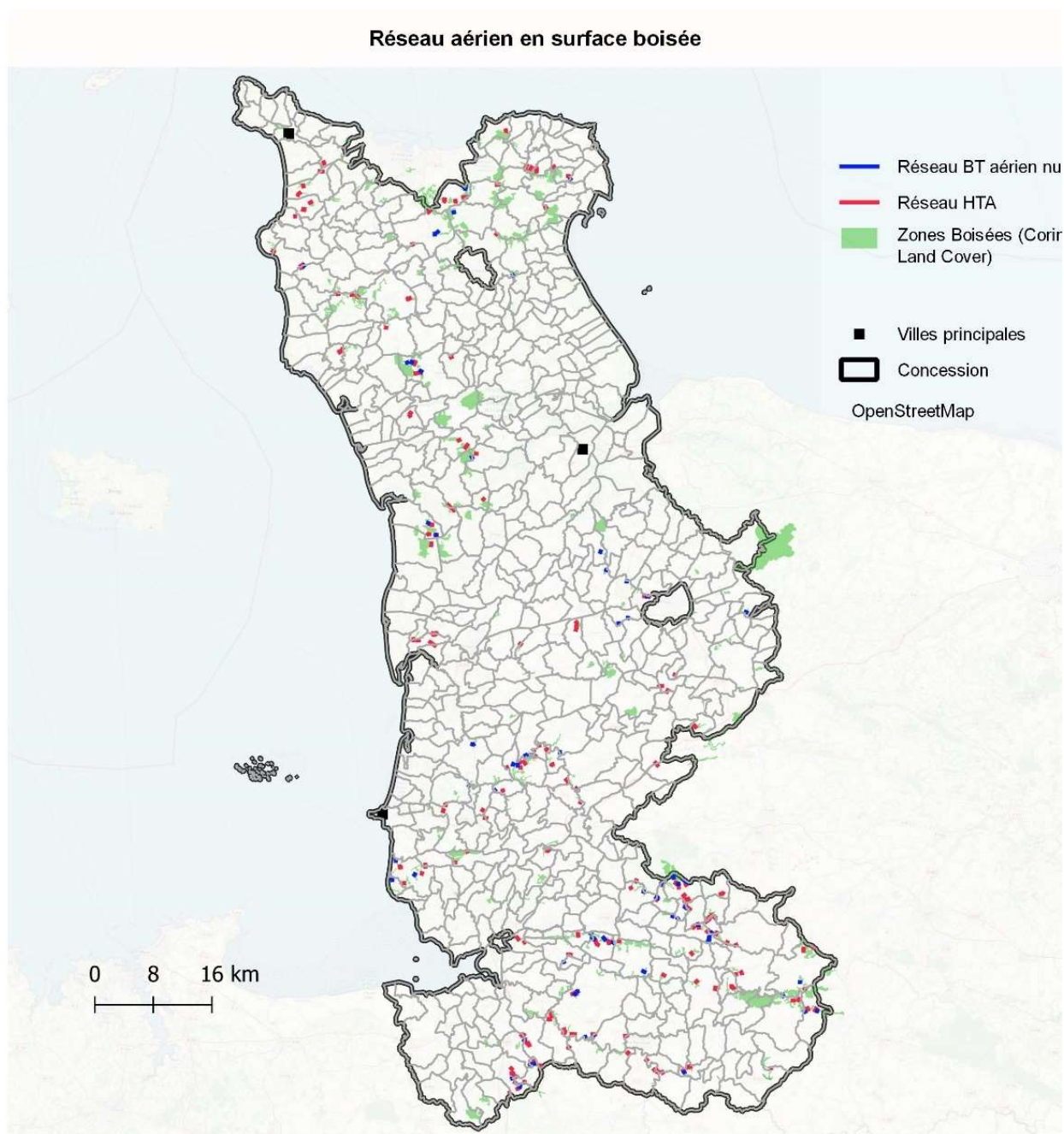




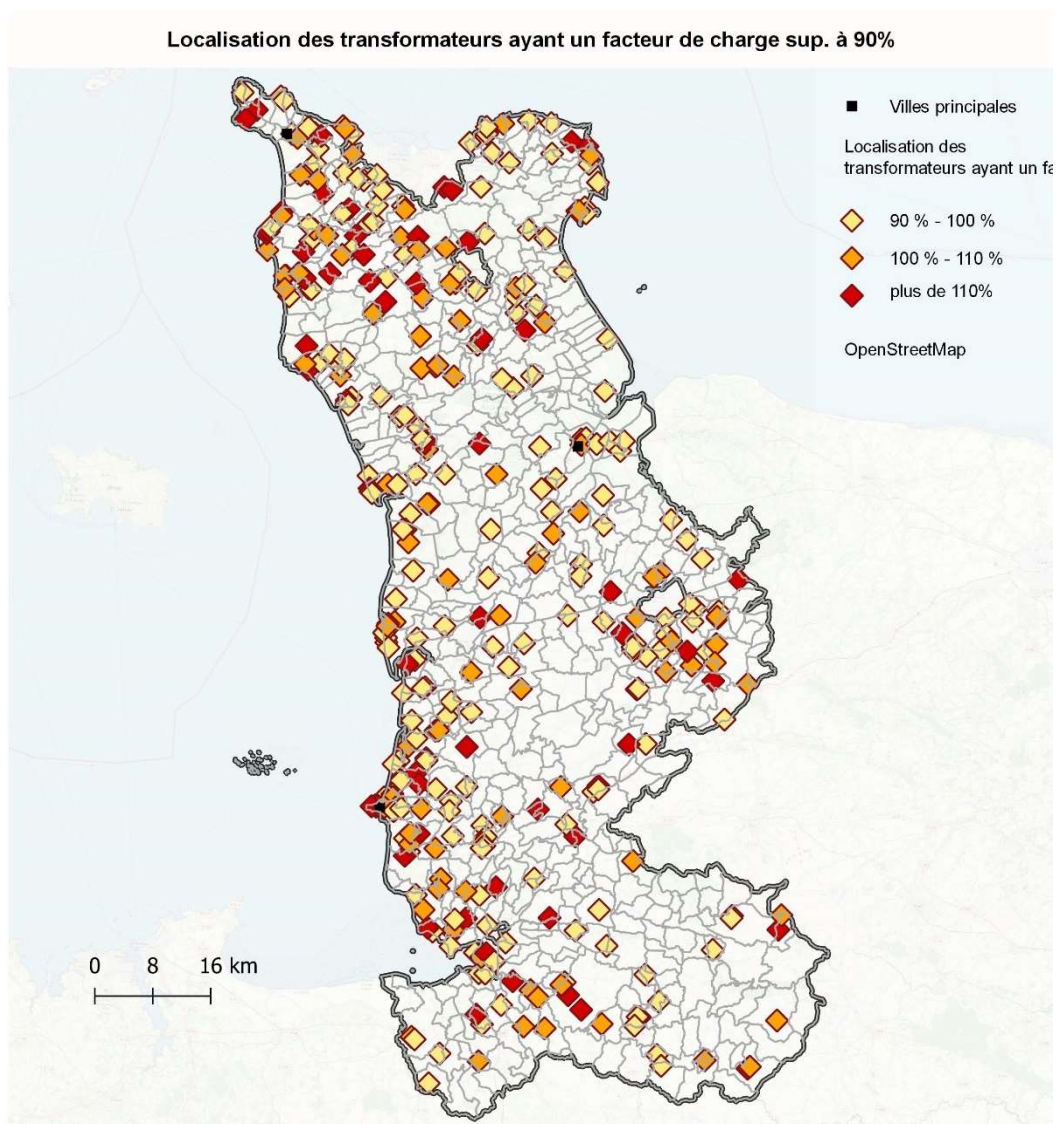
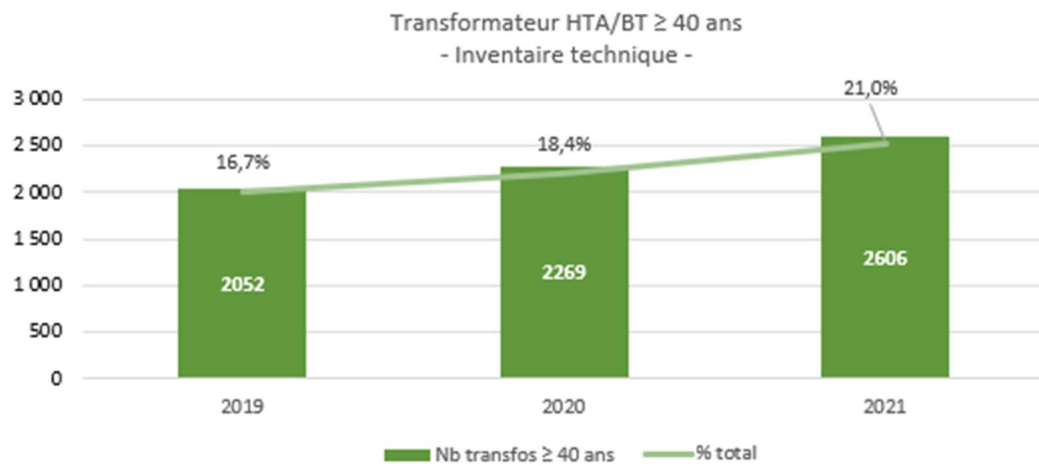
Longueur de réseau HTA aérien nu de faible section (km) - Inv. tech.-



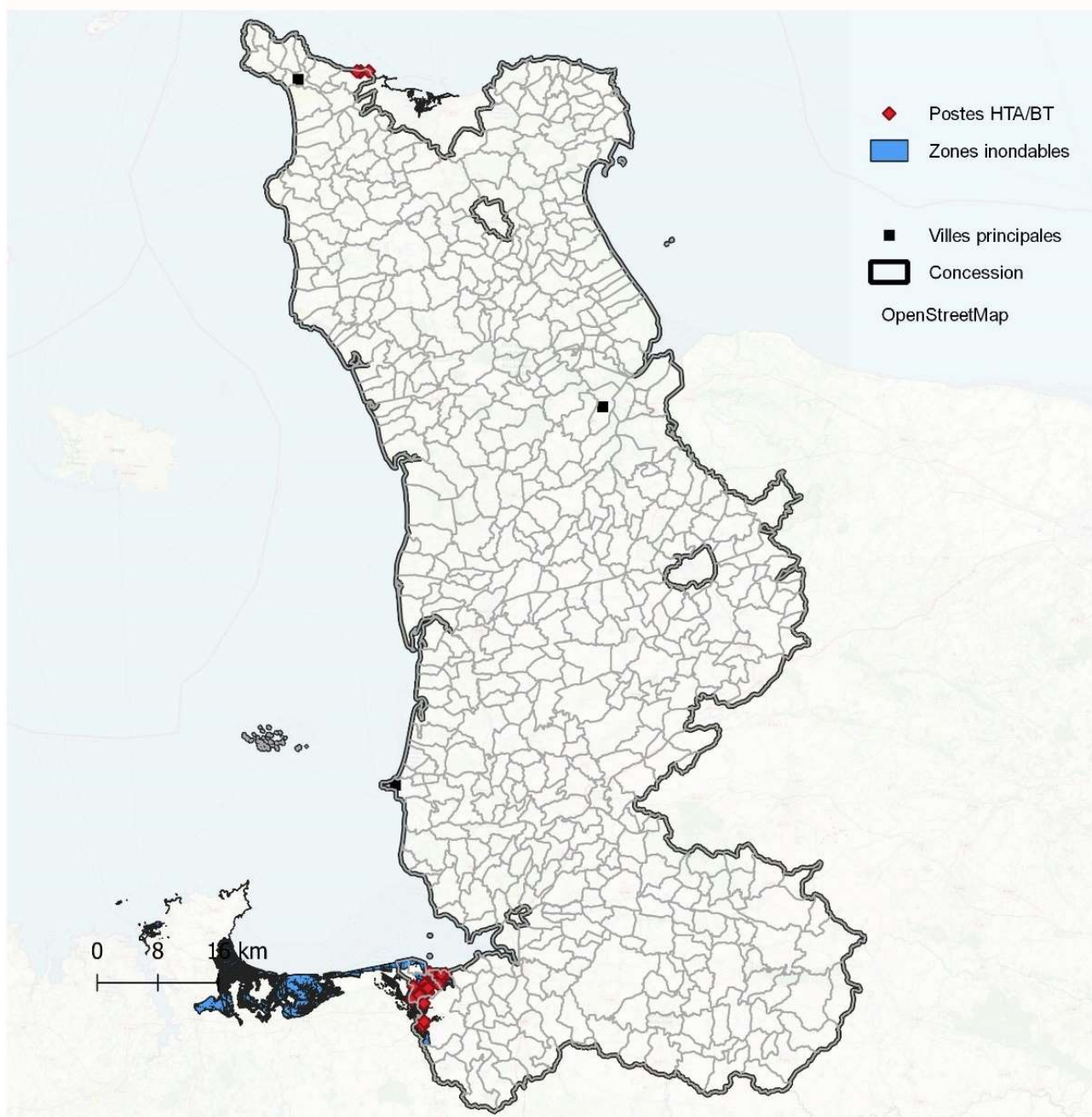




### 3.2 Postes HTA/BT

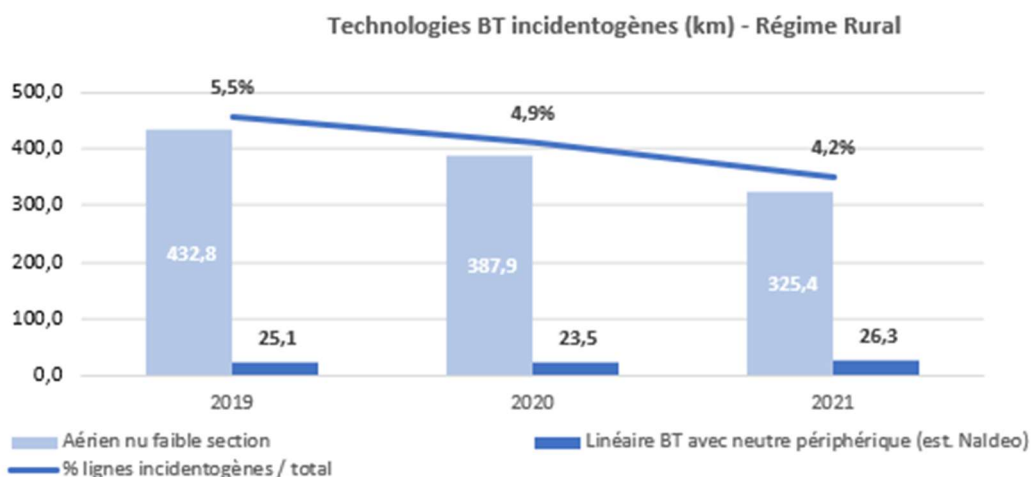
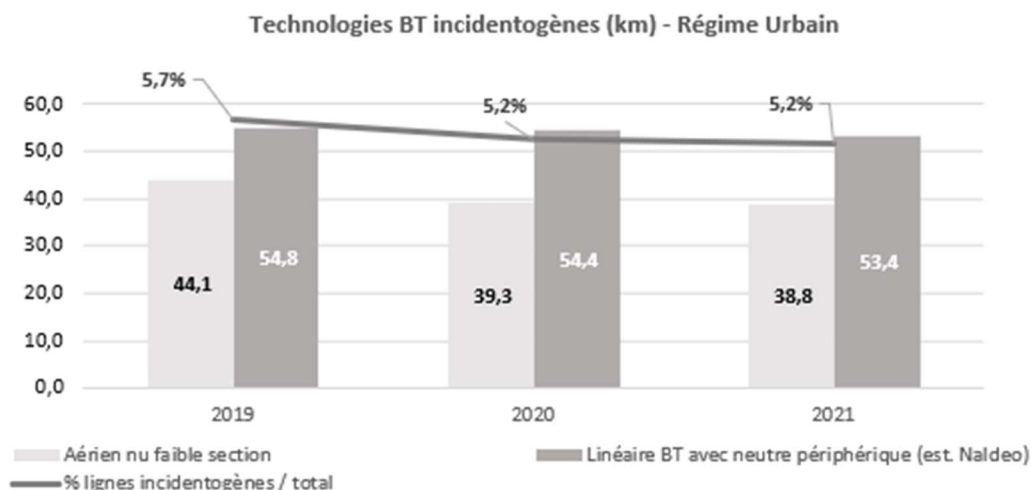
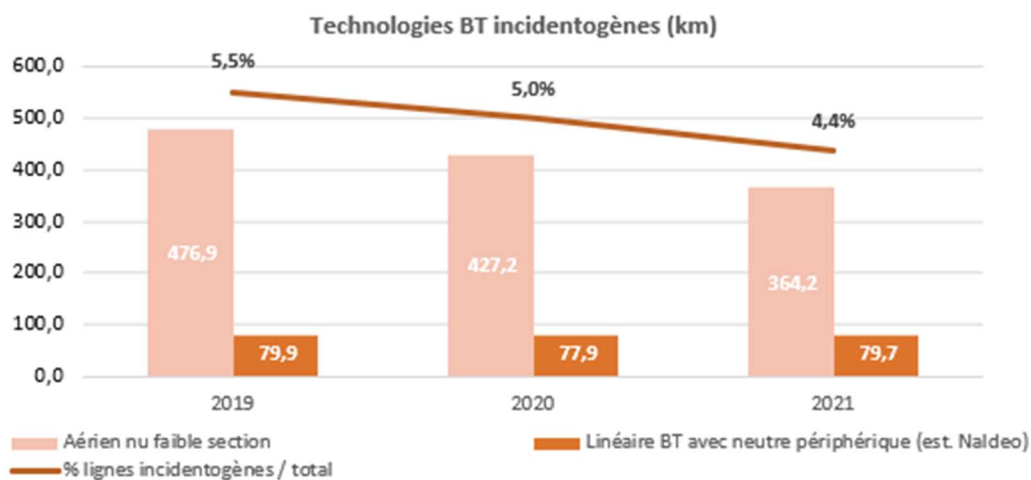


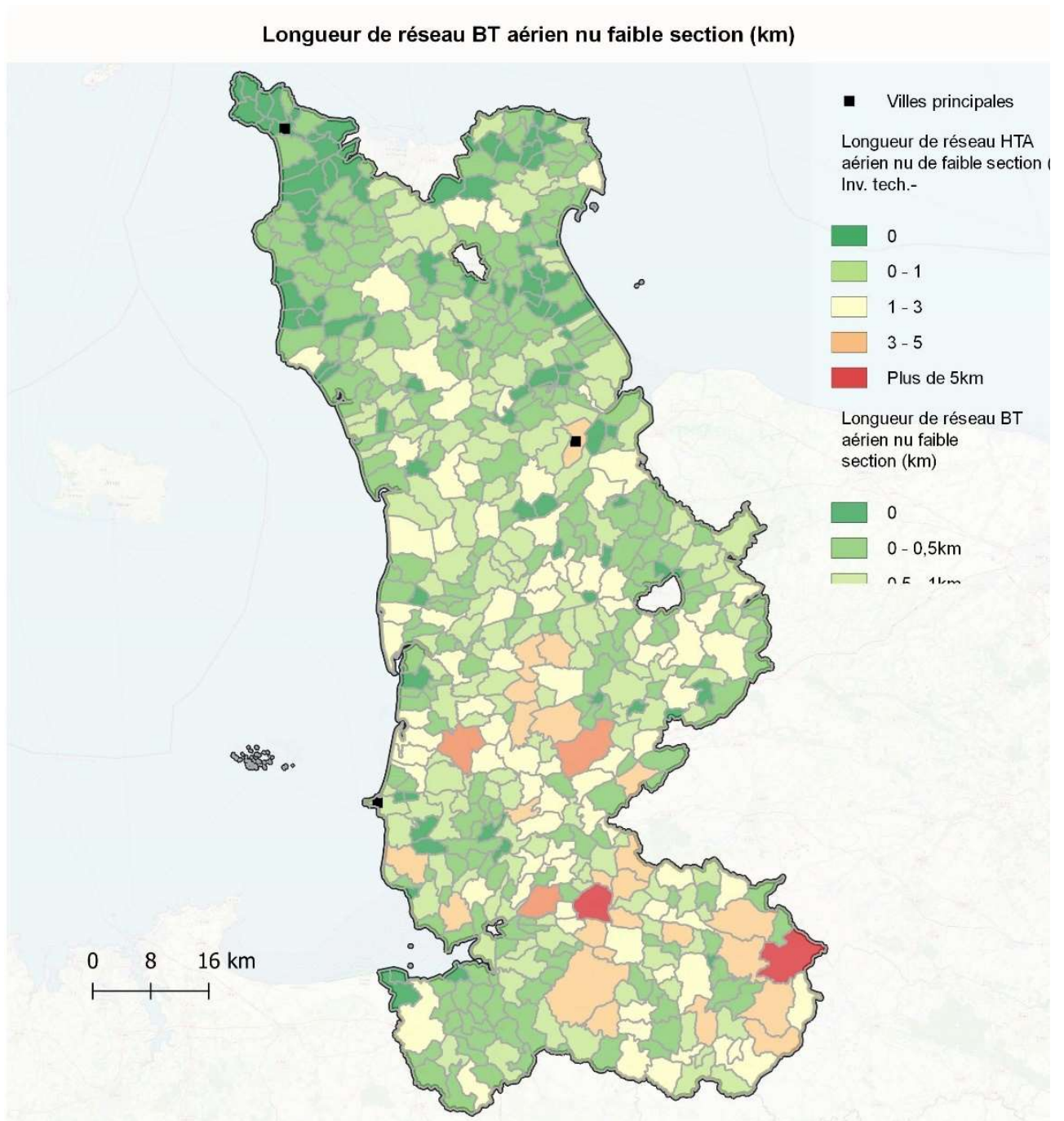
### Postes HTA BT en zone inondable - Moyenne probabilité





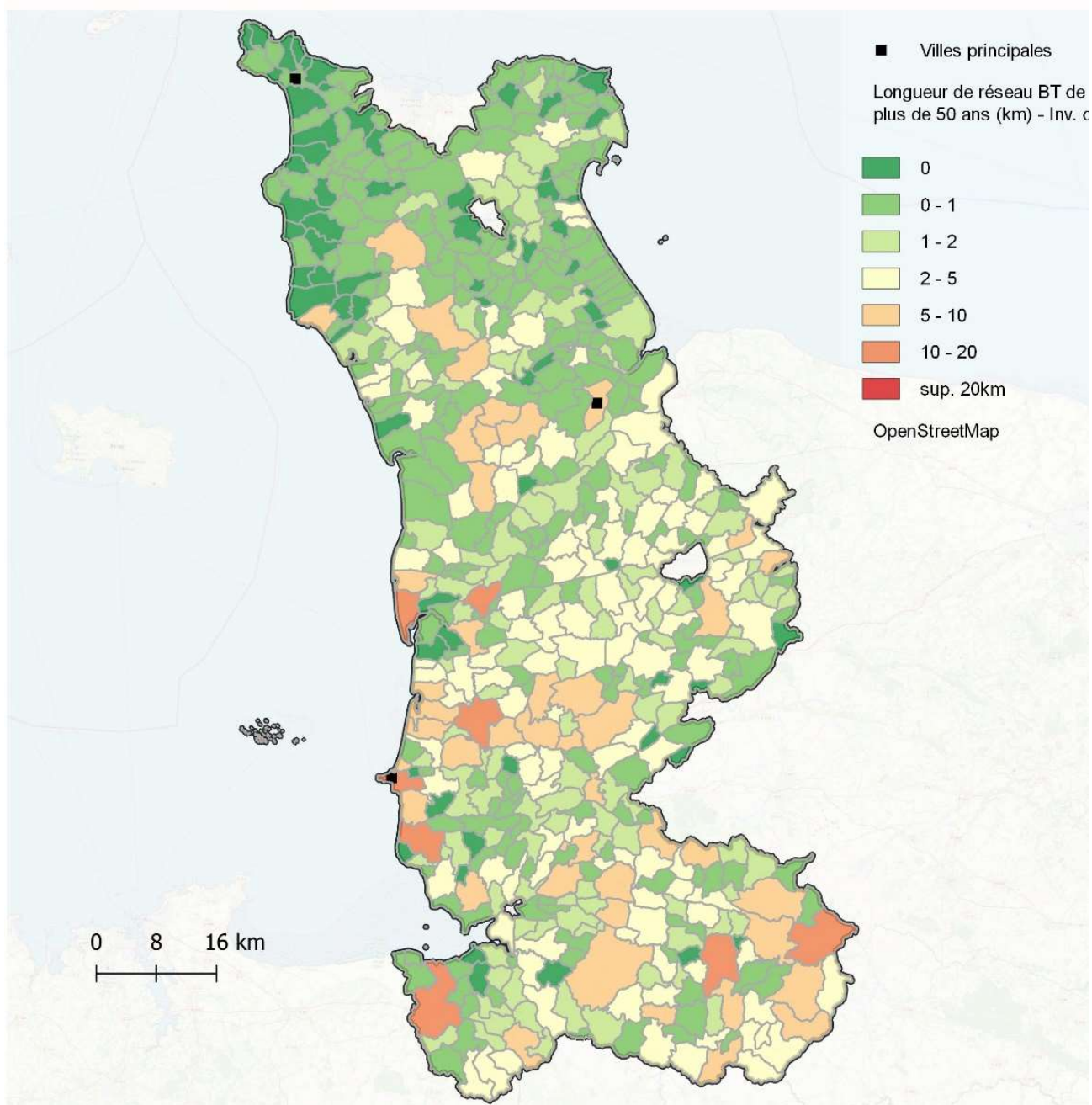
### 3.3 Réseaux BT





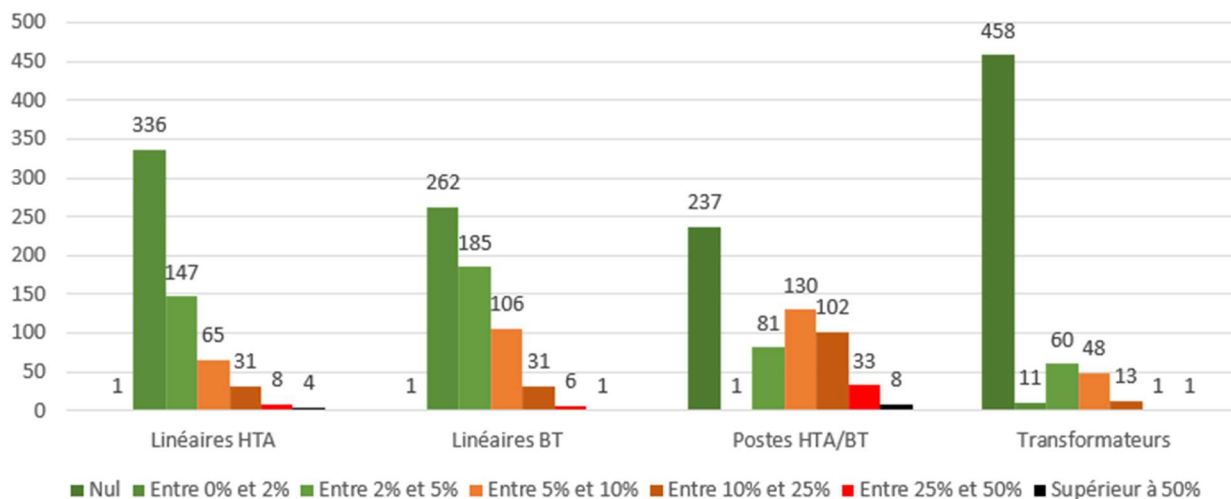


Longueur de réseau BT de plus de 50 ans (km) - Inv. compt.



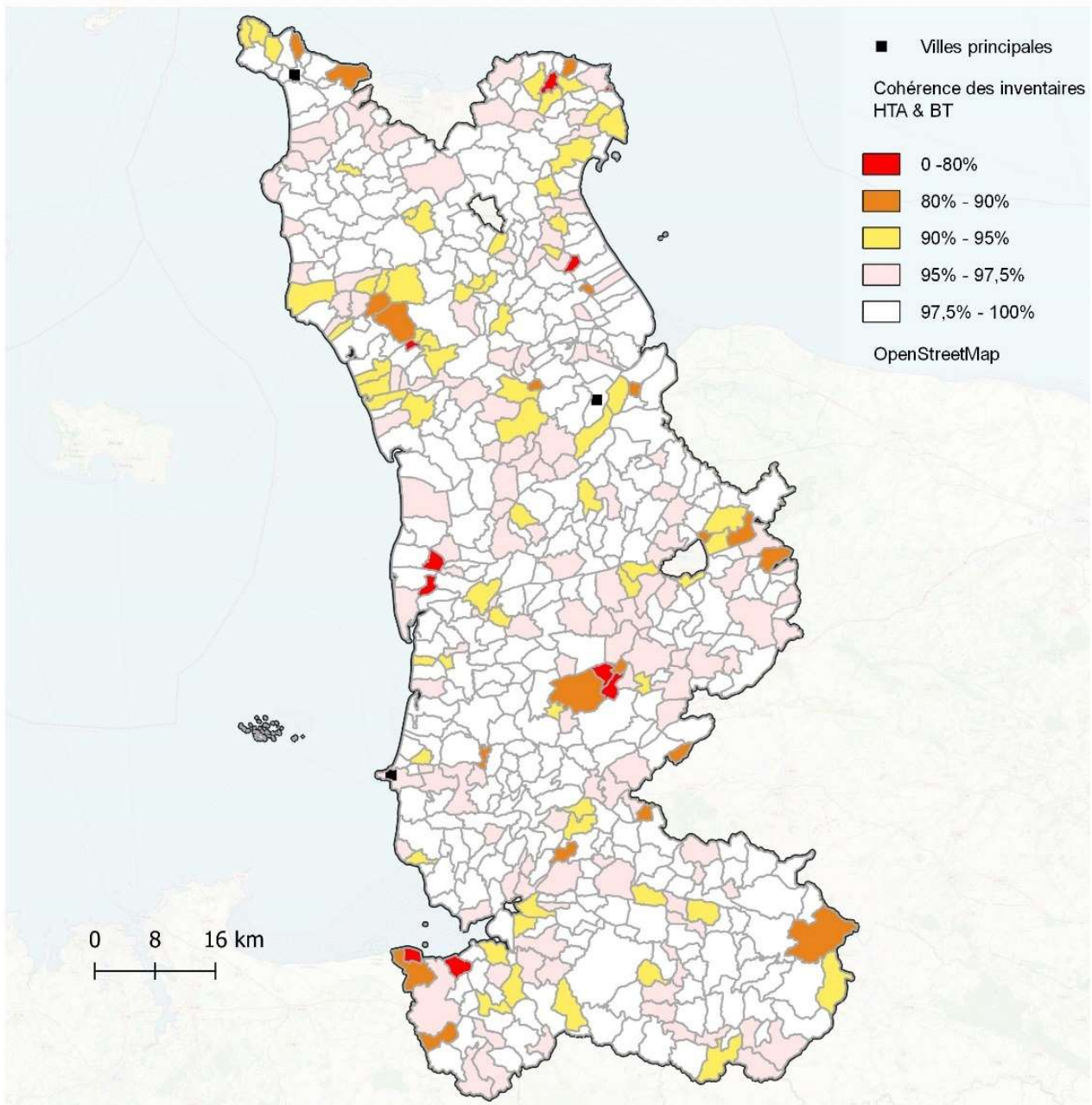
## 4 COHERENCE DES INVENTAIRES TECHNIQUE ET COMPTABLE

Nombre de communes par plage d'écart d'inventaire au 31/12 de l'exercice N-1



Cohérence des inventaires Au 31/12 de l'exercice N-1	Quantité base technique (quant. ou km)	Quantité base comptable (quant. ou km)	Ecart maille concession		Ecart maille communale	
			(quant. ou km)	(%)	(quant. ou km)	(%)
Réseau HTA	9 568	9 426	-141	-1,5%	340	3,6%
Réseau BT	10 185	10 126	-59	-0,6%	317	3,1%
Postes HTA/BT	12 426	13 112	686	5,5%	1 194	9,6%
Transformateurs	12 394	12 226	-168	-1,4%	188	1,5%

### Cohérence des inventaires HTA & BT



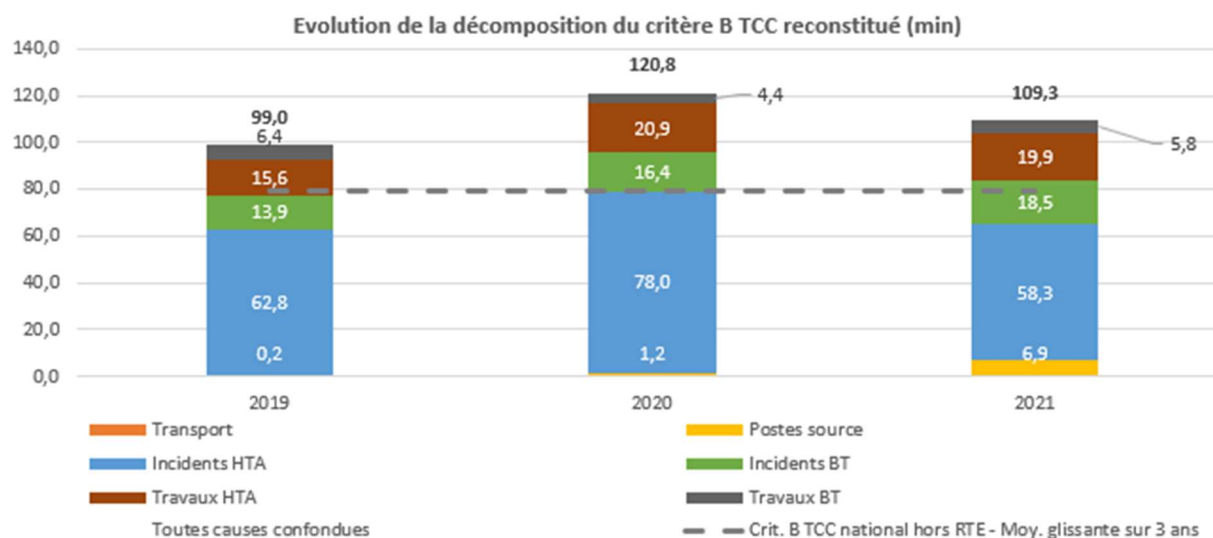
## 5 QUALITE DE DISTRIBUTION DE L'ELECTRICITE

### 5.1 Décret qualité

Indicateurs de continuité de fourniture - Concession -	2019	2020	2021
Nombre de clients affectés par plus de 6 coupures longues (> à 3 min.), toutes causes confondues	368	1 580	1 021
<i>Dont nombre de clients BT affectés par plus de 6 coupures longues suite à incident situé en amont du réseau BT</i>	0	0	0
Nombre de clients affectés par plus de 30 coupures brèves (de 1 s à 3 min.), toutes causes confondues	0	1 423	999
Coupés pendant plus de 3 heures, en durée cumulée sur l'année, toutes causes confondues	38 777	50 791	47 694
<i>Dont nombre de clients BT coupés plus de 3 heures, en durée cumulée sur l'année, suite à incident situé en amont du réseau BT</i>	22 869	30 456	27 258
Coupés pendant plus de 6 heures consécutives, toutes causes confondues	10 770	15 080	16 755

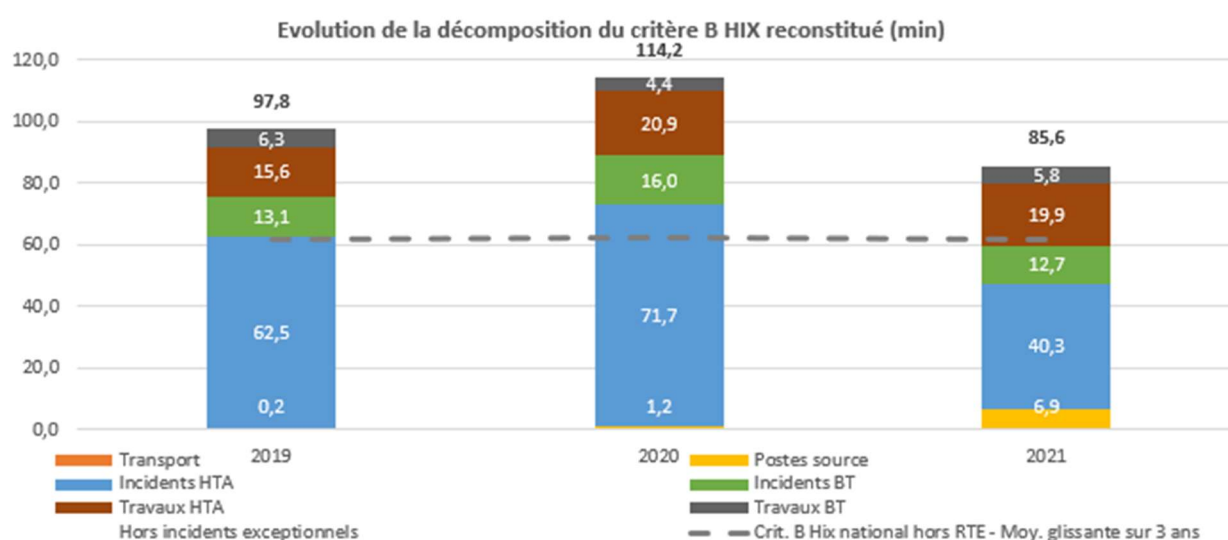
### 5.2 Continuité de fourniture

#### Critère B de la concession



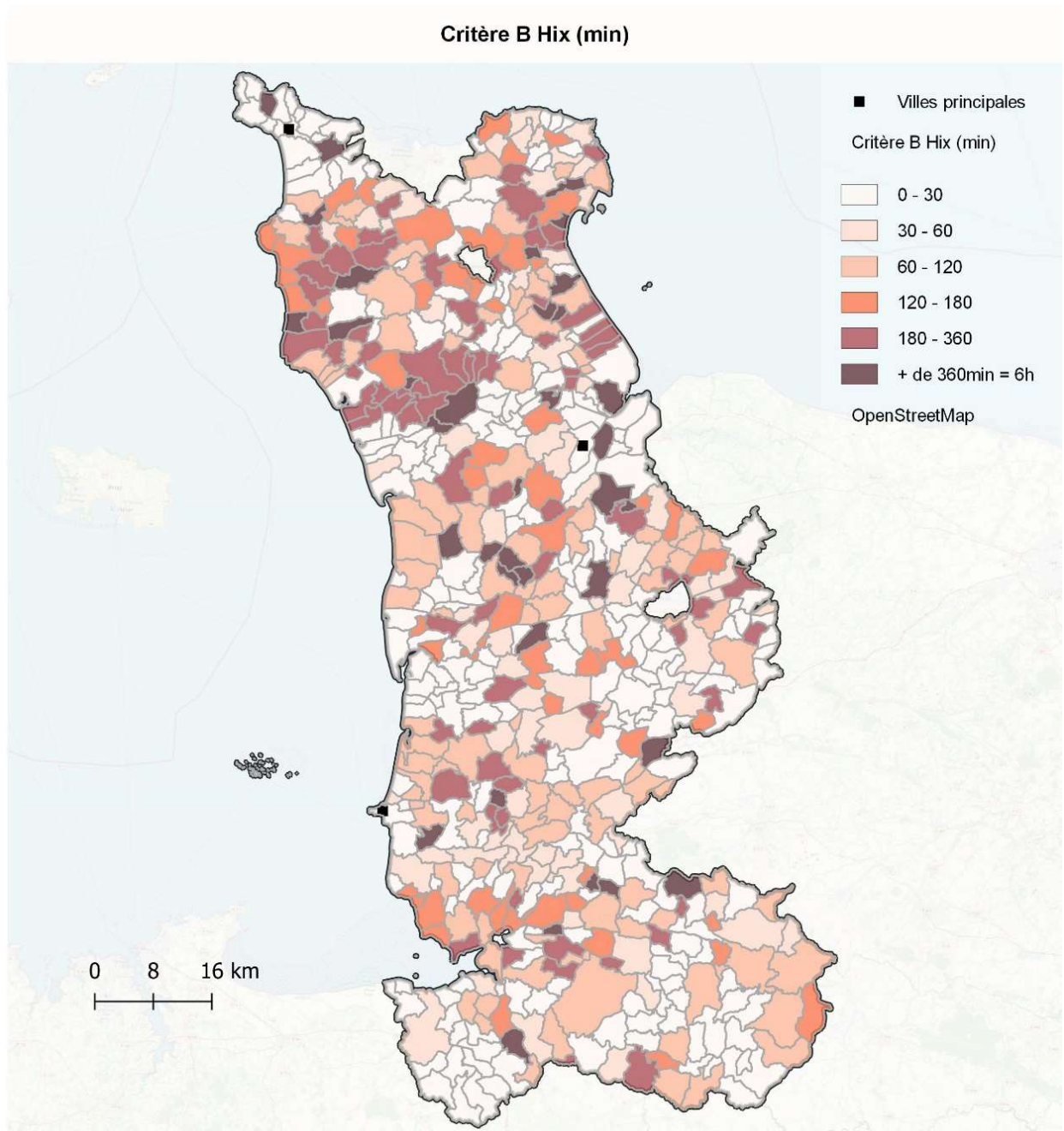


Critère B TCC (min) - Concession-	2019	2020	2021	Evolution (%)
<b>Toutes causes confondues</b>	<b>99,0</b>	<b>120,8</b>	<b>109,3</b>	<b>-10%</b>
Dont origine RTE (incident sur le réseau de transport)	0,0	0,0	0,0	
Dont incident sur le réseau de distribution publique	77,0	95,6	83,7	-12%
Dont incident Poste source	0,2	1,2	6,9	502%
Dont incident réseau HTA	62,8	78,0	58,3	-25%
Dont incident réseau BT	13,9	16,4	18,5	13%
Dont travaux sur le réseau de distribution publique	21,9	25,3	25,6	1%
Dont travaux réseau HTA	15,6	20,9	19,9	-5%
Dont travaux réseau BT	6,4	4,4	5,8	33%



Critère B HIX reconst. (min) - Concession-	2019	2020	2021	Evolution (%)
<b>Hors incidents exceptionnels</b>	<b>97,8</b>	<b>114,2</b>	<b>85,6</b>	<b>-25%</b>
Dont origine RTE (incident sur le réseau de transport)	0,0	0,2	0,0	-100%
Dont incident sur le réseau de distribution publique	75,8	88,8	59,9	-33%
Dont incident Poste source	0,2	1,2	6,9	502%
Dont incident réseau HTA	62,5	71,7	40,3	-44%
Dont incident réseau BT	13,1	16,0	12,7	-21%
Dont travaux sur le réseau de distribution publique	21,9	25,2	25,6	2%
Dont travaux réseau HTA	15,6	20,9	19,9	-5%
Dont travaux réseau BT	6,3	4,4	5,8	33%

### Répartition du critère B de la concession



### Coupages longues sur la concession

Coupages longues sur le réseau HTA (Hix) - Concession-	2019	2020	2021
<b>Nombre de coupures</b>	<b>849</b>	<b>998</b>	<b>836</b>
Dont nombre de coupures pour incidents	289	291	216
Dont nombre de coupures pour travaux	560	707	620
<b>Durée moyenne d'une coupure d'un usager BT (mn)</b>	<b>75</b>	<b>90</b>	<b>76</b>
Durée moyenne par incident	70	84	63
Durée moyenne par travaux	102	116	129
<b>Total cumulé d'usagers coupés (cumul)</b>	<b>254 562</b>	<b>253 052</b>	<b>197 196</b>
Dont nombre d'usagers coupés pour incidents	217 298	208 978	158 917
Dont nombre d'usagers coupés pour travaux	37 264	44 074	38 279
<b>Nombre moyen d'usagers coupés par coupure</b>	<b>300</b>	<b>254</b>	<b>236</b>
Dont nombre d'usagers coupés pour incidents	752	718	736
Dont nombre d'usagers coupés pour travaux	67	62	62

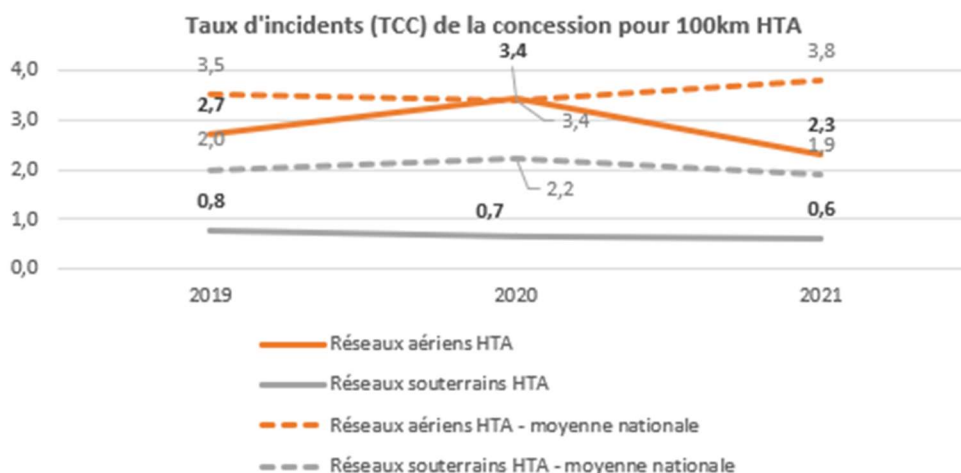
Coupages longues Hix sur le réseau BT - Concession-	2019	2020	2021
<b>Nombre de coupures</b>	<b>1 604</b>	<b>1 409</b>	<b>1 759</b>
Dont nombre de coupures pour incidents	923	928	1 153
Dont nombre de coupures pour travaux	681	481	606
<b>Durée moyenne d'une coupure d'un usager BT (mn)</b>	<b>154</b>	<b>184</b>	<b>144</b>
Durée moyenne pour incident	190	218	157
Durée moyenne pour travaux	110	117	120
<b>Nombre d'usagers coupés</b>	<b>30 870</b>	<b>27 103</b>	<b>31 937</b>
Dont nombre d'usagers coupés pour incidents	16 780	17 986	20 035
Dont nombre d'usagers coupés pour travaux	14 090	9 117	11 902
<b>Nombre moyen d'usagers coupés par coupure</b>	<b>19,3</b>	<b>19,2</b>	<b>18,2</b>
Dont nombre d'usagers coupés pour incidents	18,2	19,4	17,4
Dont nombre d'usagers coupés pour travaux	20,7	19,0	19,6

### Coupages brèves et très brèves

Nombre de coupures brèves et très brèves sur le réseau HTA - Concession-	2019	2020	2021
Nombre de coupures brèves et très brèves	1802	2977	1849
Nombre de coupures très brèves	1350	2196	1277

*N.B. : Les coupures brèves ont une durée comprise entre 1 seconde et 3 minutes et les coupures très brèves ont une durée inférieure à 1 seconde.*

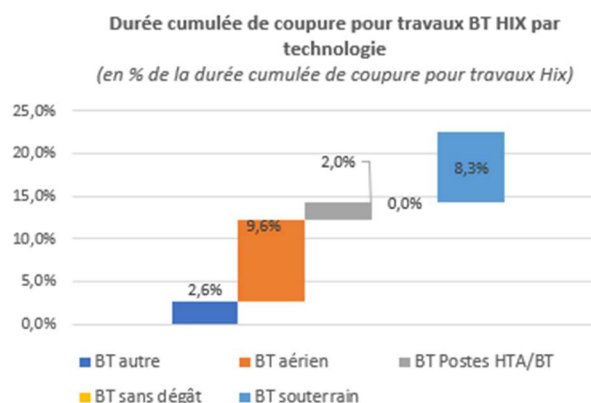
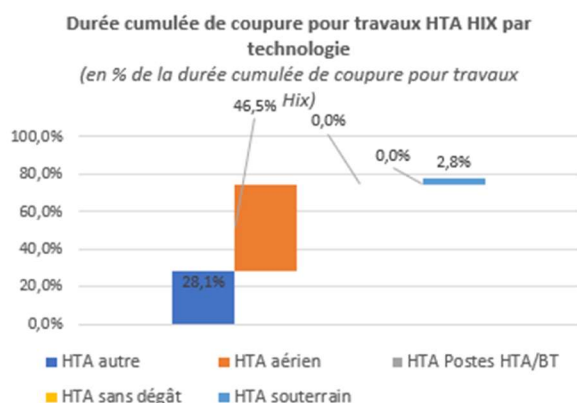
## Taux d'incidents



## Causes et sièges des coupures longues

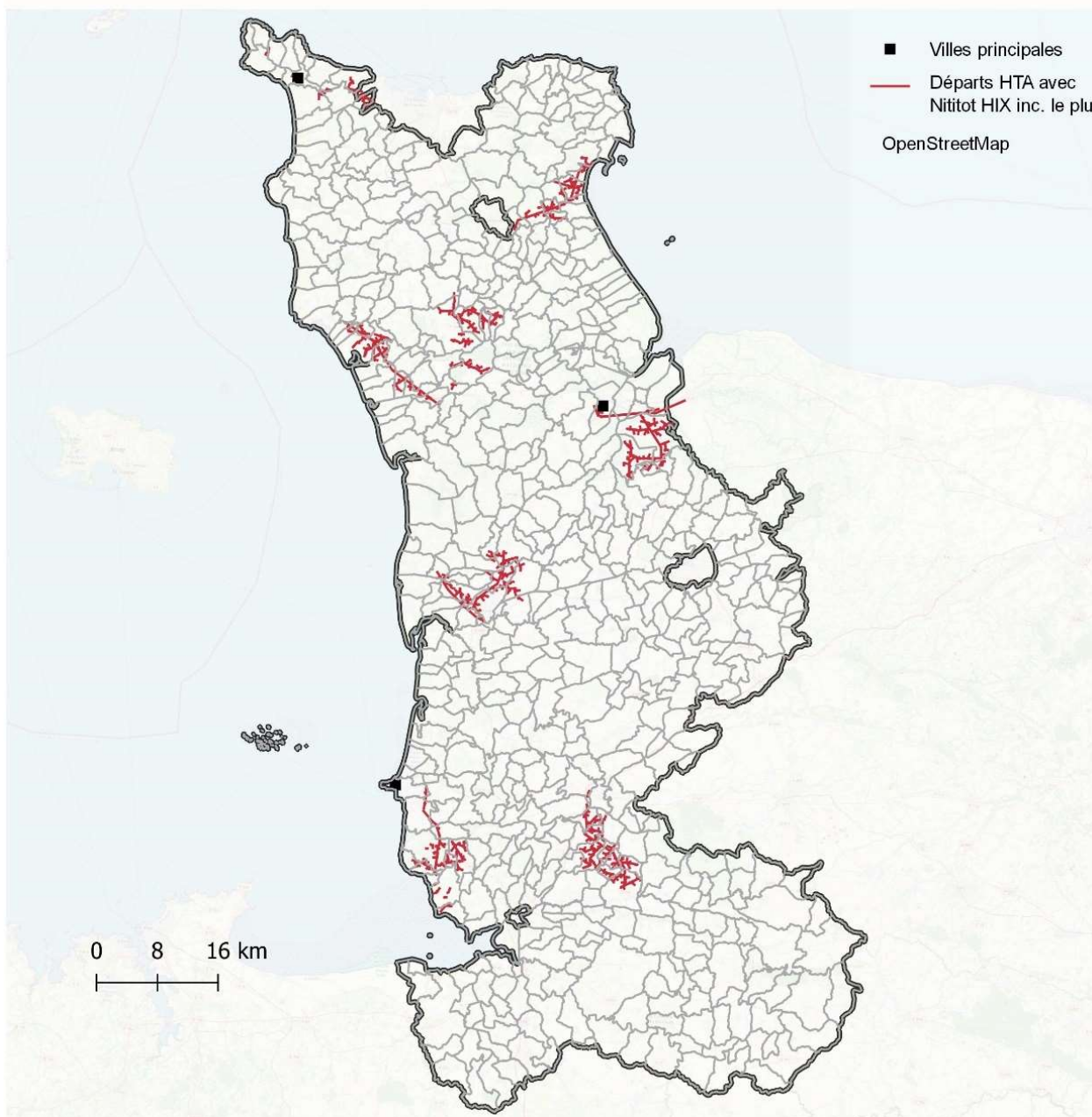
Répartition du nombre d'incidents Hix en 2021 sur le réseau HTA par siège et par cause - Concession -	Manipulati	Matériel	Externe	Bois	Climatiqu	Sécurité	Inconnue	Travaux	Total
HTA aérien	0	71	27	6	27	0	0	0	131
HTA souterrain	0	17	3	0	0	0	0	0	20
HTA autre	0	1	0	0	0	0	0	0	1
Poste HTA/BT - Partie HTA	0	28	3	0	2	0	0	0	33
Sans dégat	8	2	1	0	2	0	18	0	31
<b>Total</b>	8	119	34	6	31	0	18	0	216

Répartition du nombre d'incidents Hix en 2021 sur le réseau BT par siège et par cause - Concession -	Manipulati	Matériel	Externe	Bois	Climatiqu	Sécurité	Inconnue	Travaux	Total
BT aérien nu	0	102	74	65	62	0	0	0	303
BT aérien torsadé	0	52	39	80	30	0	0	0	201
BT aérien support	0	0	0	0	0	0	0	0	0
BT souterrain	0	94	64	0	1	0	0	0	159
BT autre	3	29	16	2	1	0	22	0	73
Poste HTA/BT - Partie BT	2	293	22	0	9	0	0	0	326
Sans dégat	0	0	0	0	0	0	0	0	0
<b>Total</b>	5	570	215	147	103	0	22	0	1062





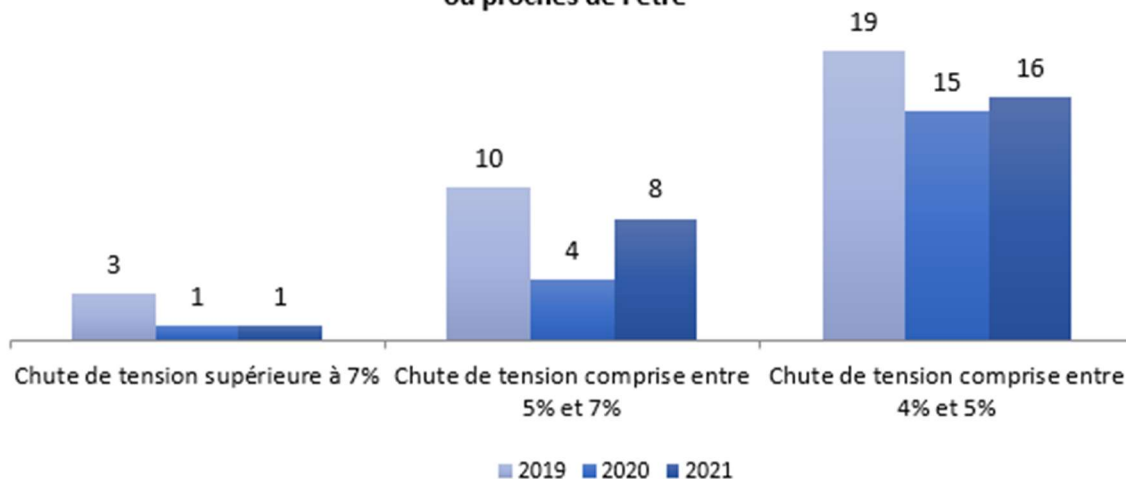
Départs HTA avec Nititot HIX inc. le plus important en 2020 (heure cumulée)



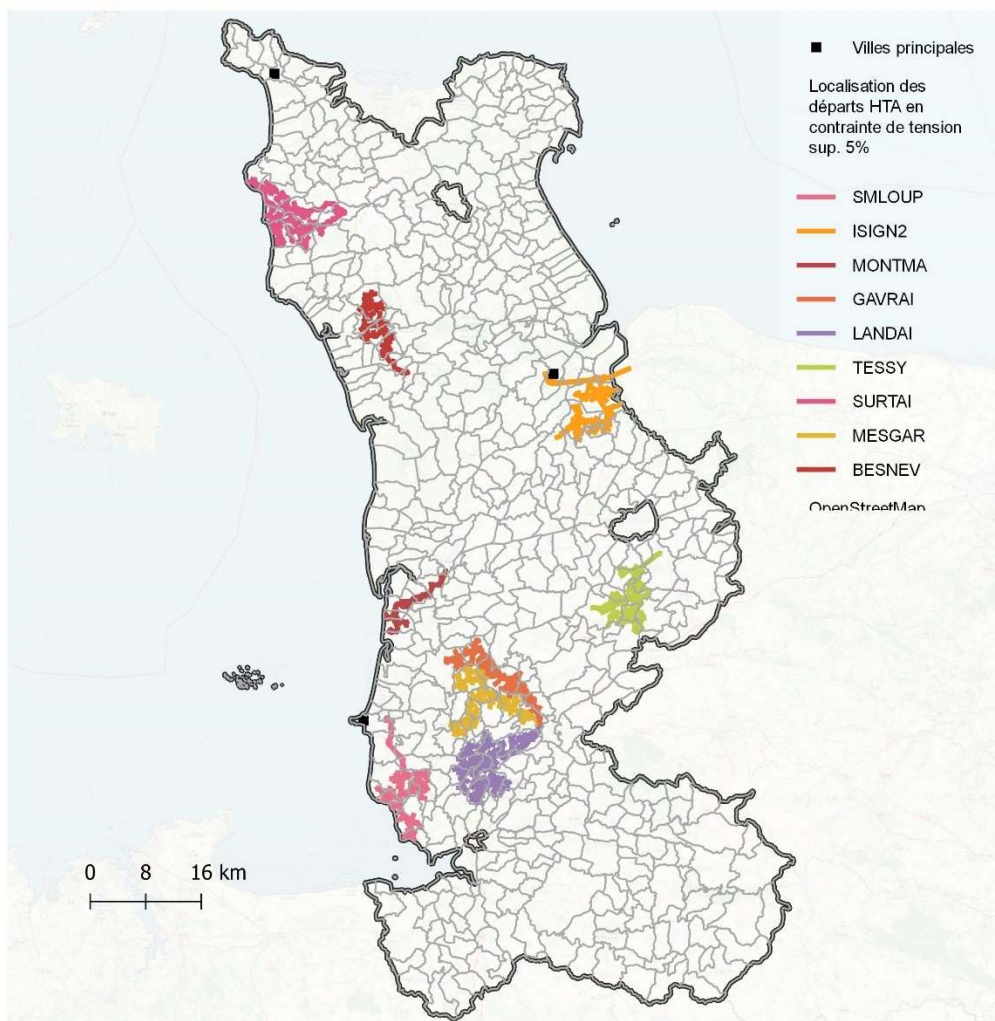
### 5.3 Tenue en tension

#### Départs HTA

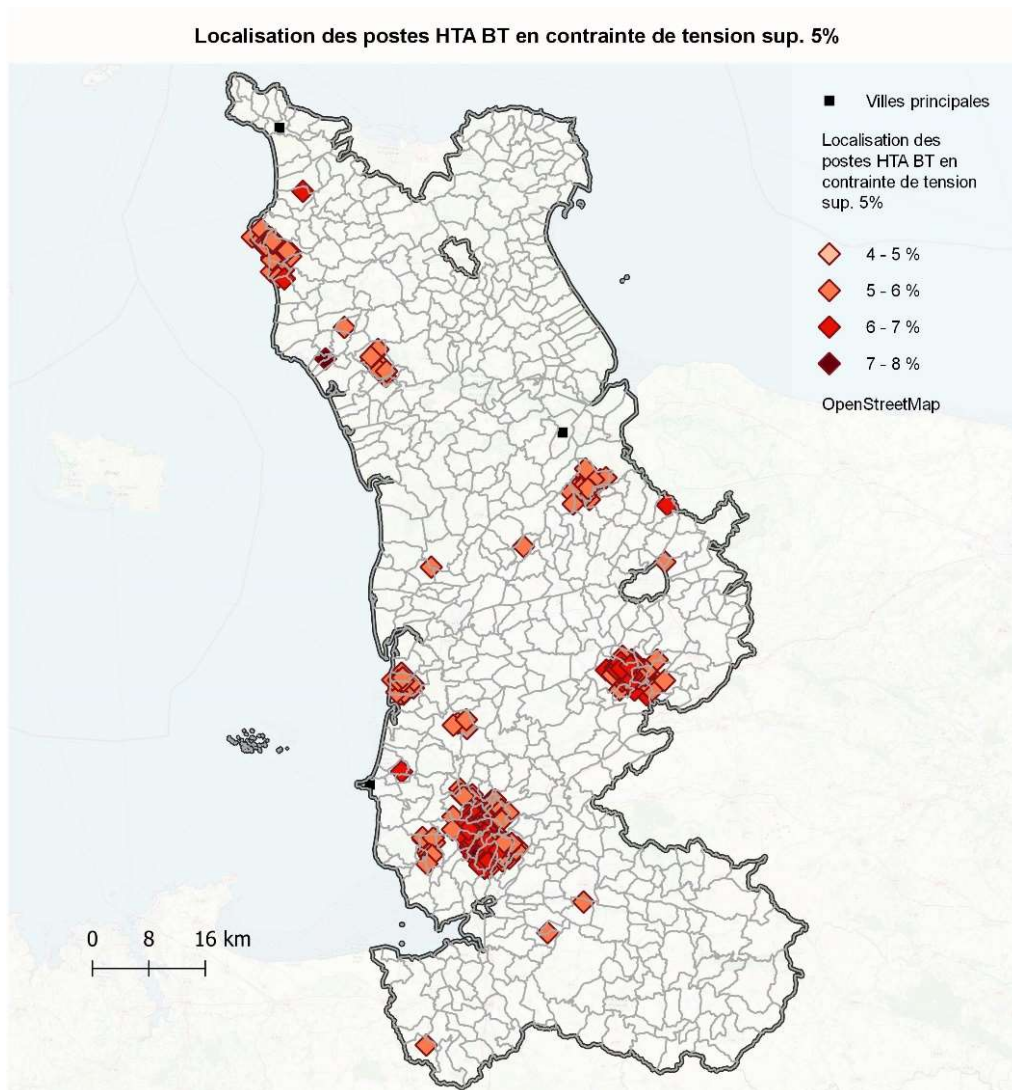
Nombre de départs HTA en contrainte de tension (DU/U>5%)  
 ou proches de l'être



Localisation des départs HTA en contrainte de tension sup. 5%

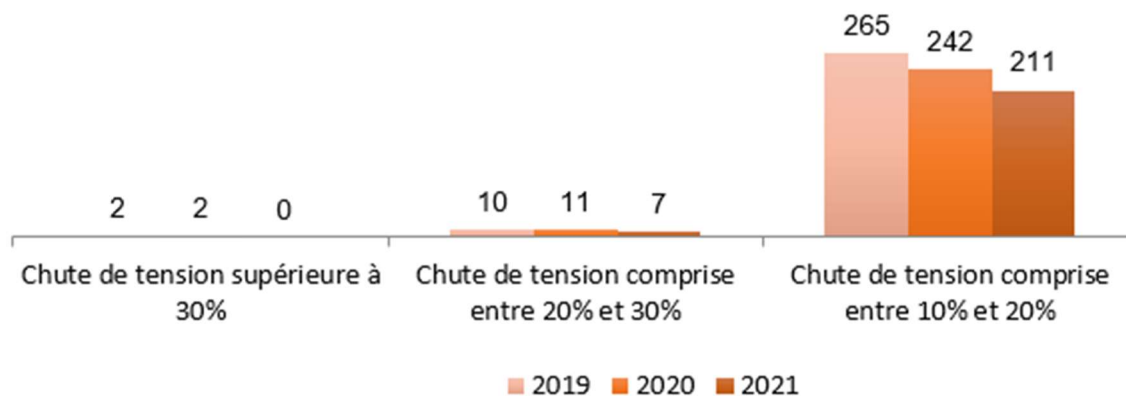


### Postes HTA/BT



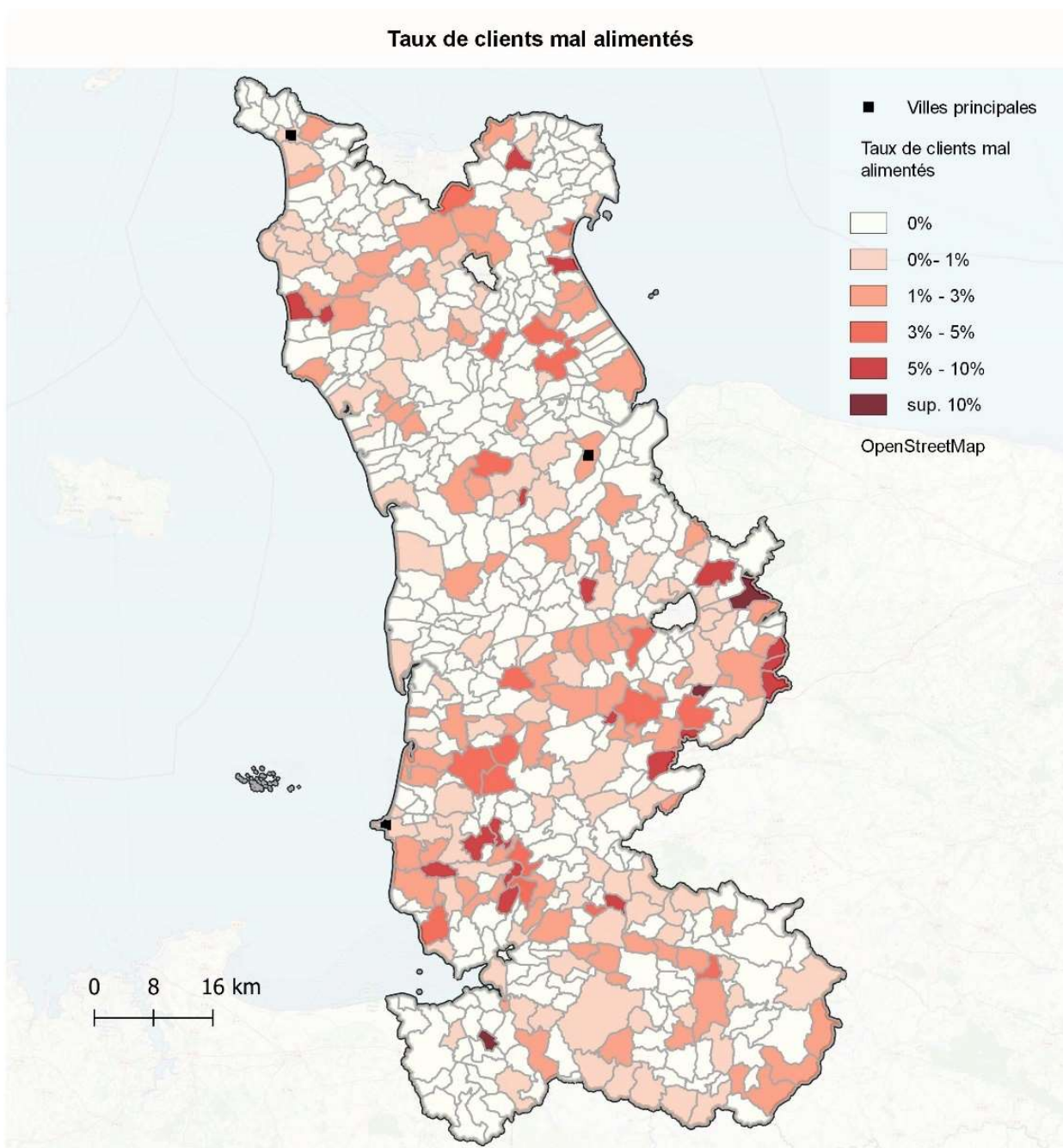
### Départs BT et Clients mal alimentés (CMA)

#### Evolution des départs BT en contrainte de tension ( $DU/U > 10\%$ ) ou proches de l'être





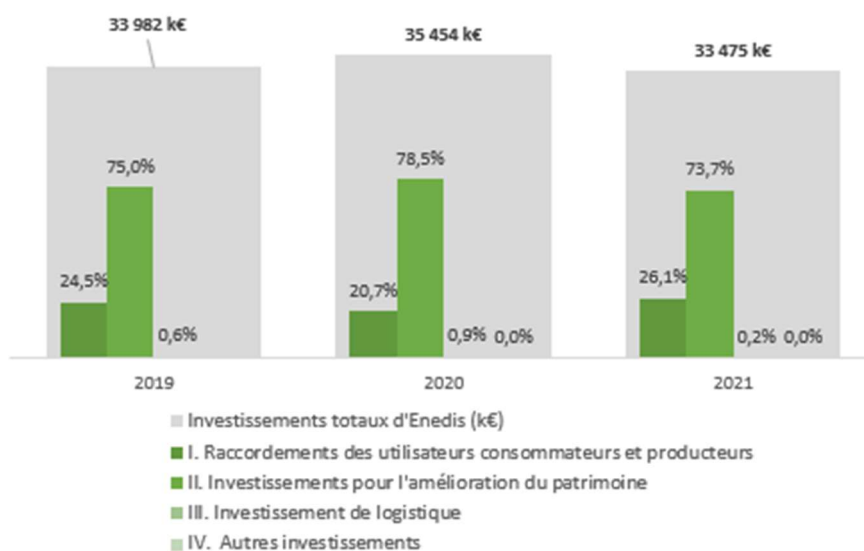
Evolution des clients mal alimentés (CMA) - Concession-	2019	2020	2021
Total clients mal alimentés	1545	1975	1721
Taux de clients mal alimentés	0,63%	0,80%	0,69%
- En zone urbaine	0,45%	0,54%	0,55%
- En zone rurale	0,72%	0,94%	0,76%



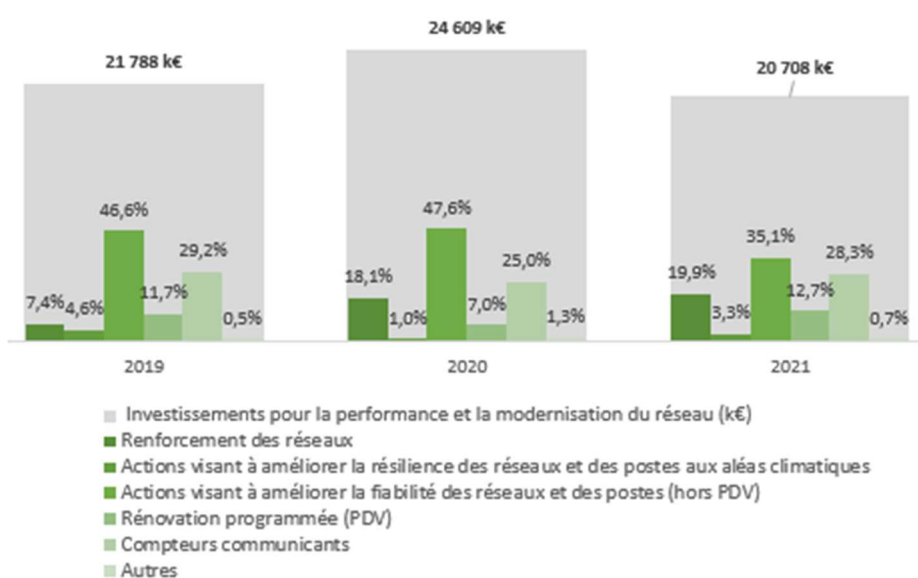


## 6 INVESTISSEMENT DU CONCESSIONNAIRE

Evolution des investissements d'Enedis sur la concession

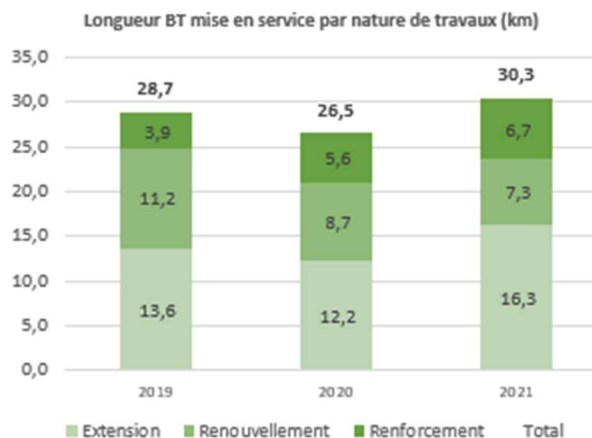
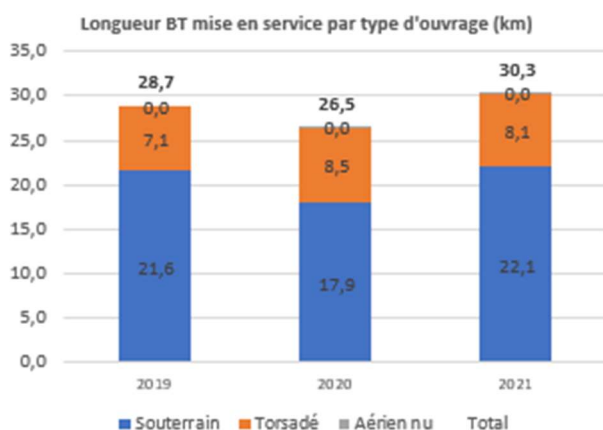
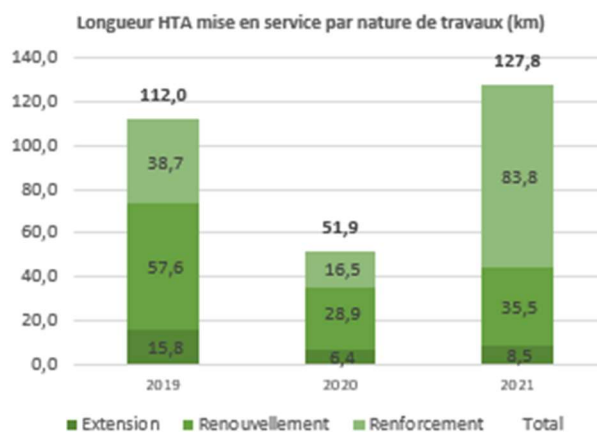
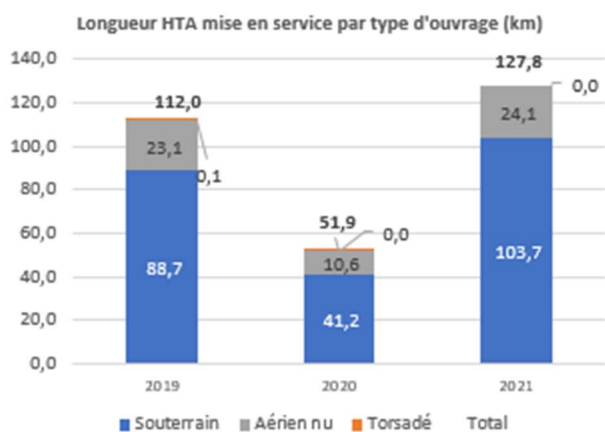
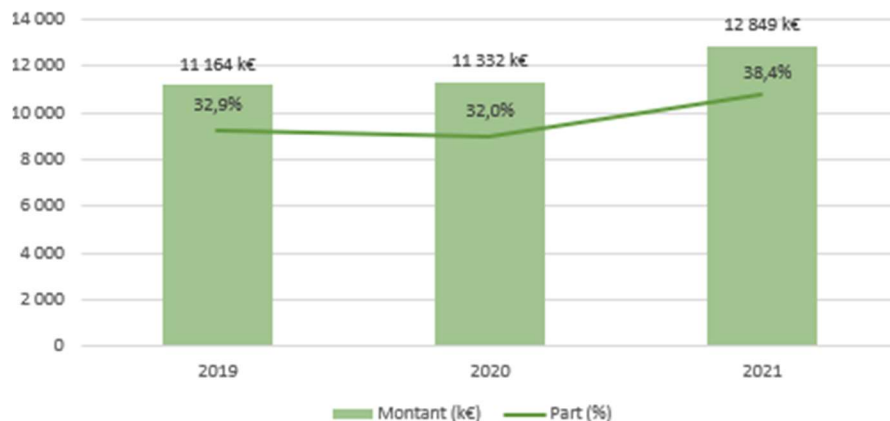


Evolution des investissements de performance du réseau sur la concession



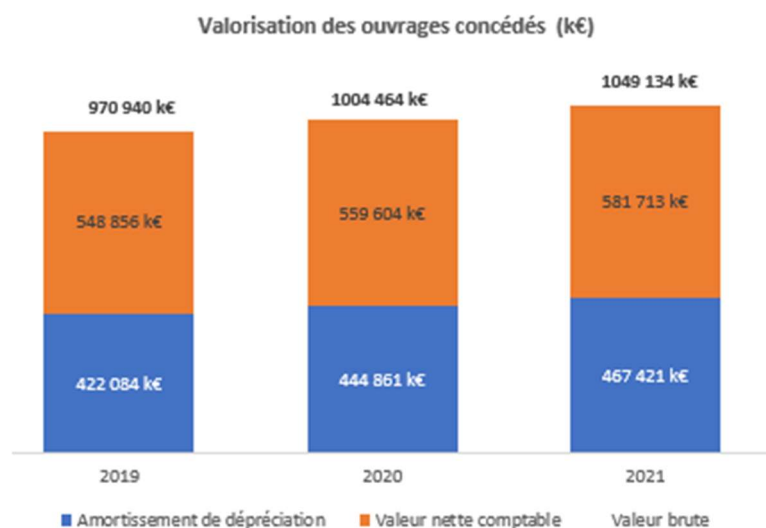
Taux de renouvellement	2020	2021	Moyenne
Taux de renouvellement des réseaux HTA	0,48%	1,26%	0,87%
Taux de renouvellement des réseaux BT	0,14%	1,18%	0,66%

Evolution des investissements délibérés d'Enedis sur la concession



## 7 EVALUATION FINANCIERE DU PATRIMOINE

### 7.1 La valorisation des ouvrages

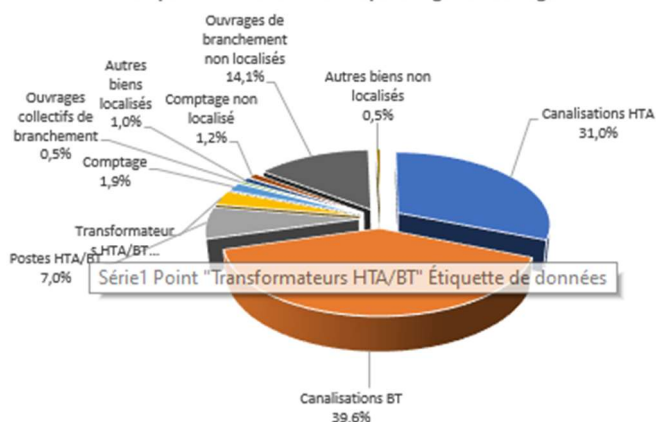


#### Immobilisations concédées

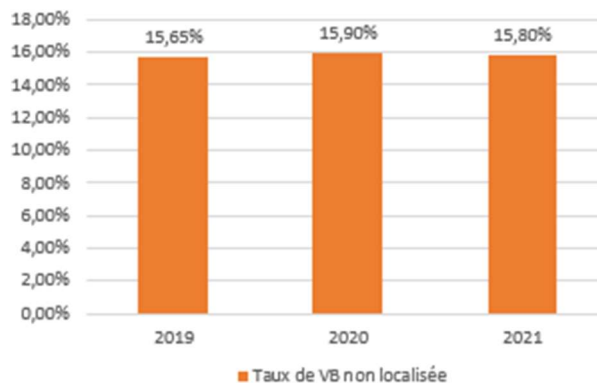
Immobilisations concédées - Inventaire comptable -	2019	2020	2021	Evolution
Valeur brute comptable (kl)	970 940	1 004 464	1 049 134	4,4%
Amortissement de dépréciation (kl)	422 084	444 861	467 421	5,1%
% amortissement de dépréciation (%)	43,5%	44,3%	44,6%	0,6%
Valeur nette comptable (kl)	548 856	559 604	581 713	4,0%
Valeur brute par usager (l/lu)	3 962	4 083	4 223	3,4%
Valeur nette comptable par usager (l/lu)	2 240	2 275	2 341	2,9%

Décomposition de la valeur brute (kl) - Inventaire comptable -	2019	2020	2021	Evolution
Canalisations HTA	306 728	313 444	325 742	3,9%
Canalisations BT	387 373	397 629	415 083	4,4%
Postes HTA/BT	67 992	70 573	73 401	4,0%
Transformateurs HTA/BT	33 048	33 584	34 041	1,4%
Comptage	10 752	14 898	19 899	33,6%
Ouvrages collectifs de branchement	3 904	4 841	4 853	0,3%
Autres biens localisés	9 159	9 796	10 404	6,2%
Comptage non localisé	13 993	13 351	12 116	-9,3%
Ouvrages de branchement non localisés	133 838	141 146	148 355	5,1%
Autres biens non localisés	4 155	5 202	5 240	0,7%
<b>Total</b>	<b>970 940</b>	<b>1 004 464</b>	<b>1 049 134</b>	<b>4,4%</b>

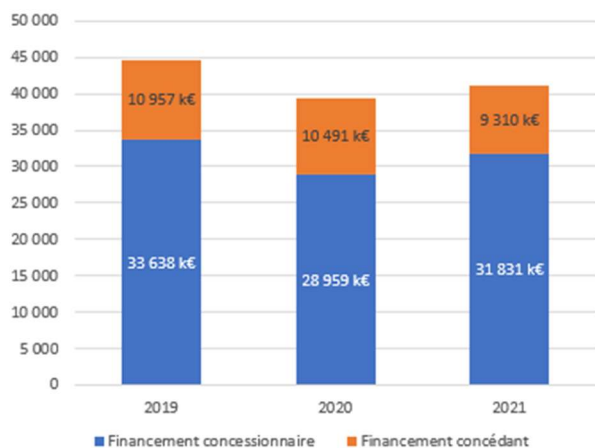
Décomposition de la valeur brute par catégorie d'ouvrage



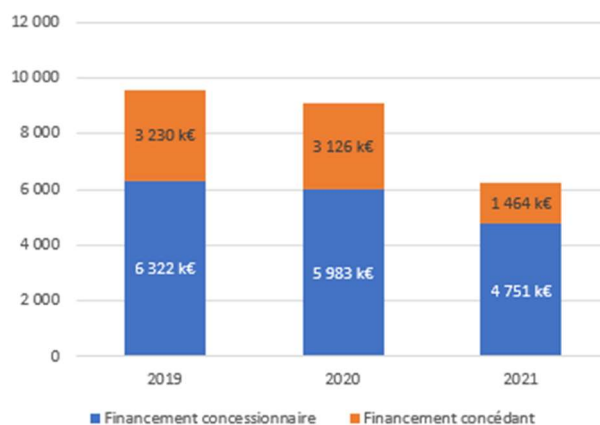
Part de la valeur brute non localisée



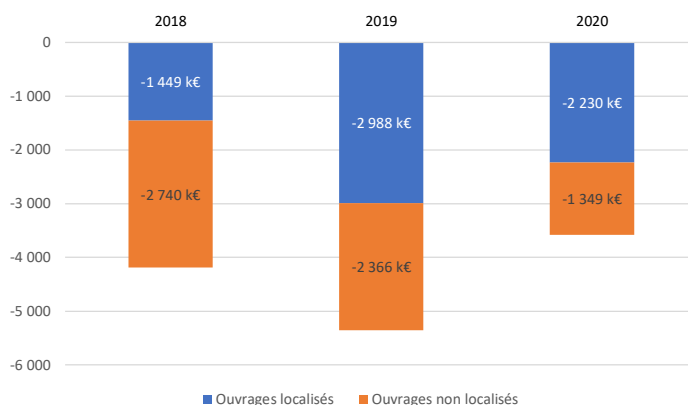
Valorisation des ouvrages localisés mis en concession



Valorisation des ouvrages non-localisés mis en concession



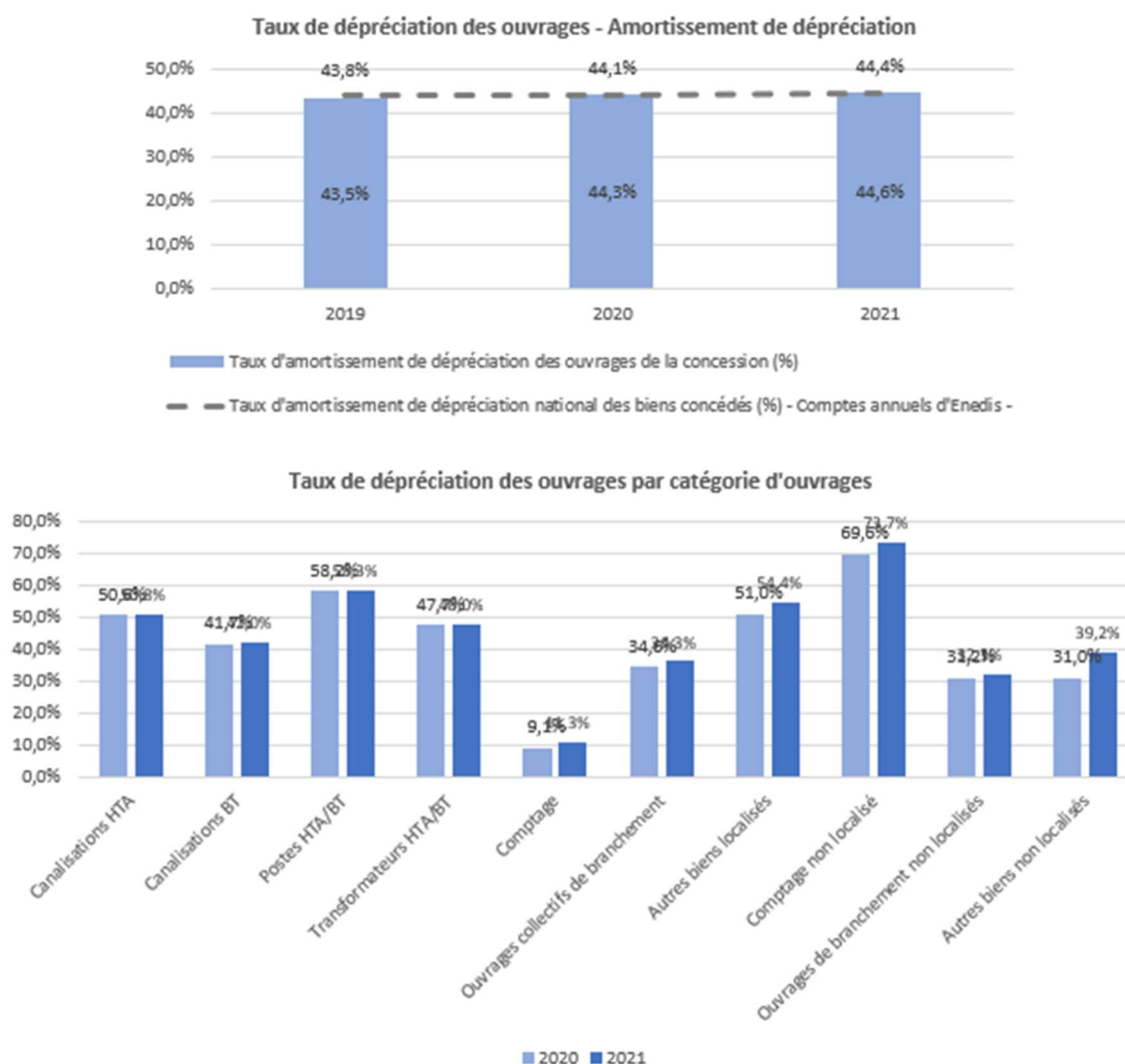
Valorisation des ouvrages retirés de la concession



Les valeurs pour l'année 2021 pour le graphique ci-dessus ne sont pas accessibles de fait du changement de numéro d'immobilisation de toutes les immobilisations à la suite du changement d'autorité concédante



## 7.2 Dépréciation des ouvrages



## 7.3 Amortissement du financement concédant – droit en espèce

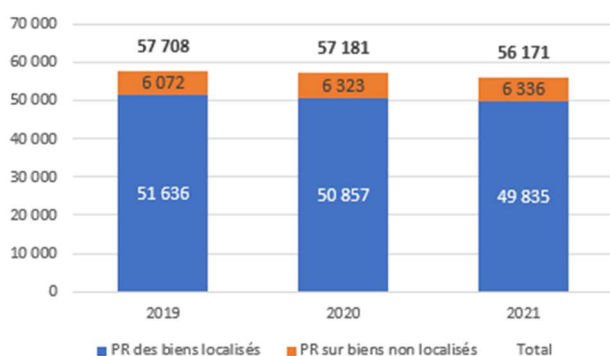
Décomposition de l'amortissement industriel du financement concédant - droits en espèce (kl) - Inventaire comptable -	2019	2020	2021	Evolution
Canalisations HTA	63 944	66 718	69 161	3,7%
Canalisations BT	18 165	19 796	19 880	0,4%
Postes HTA/BT	4 755	5 004	5 138	2,7%
Transformateurs HTA/BT	9 708	9 983	10 139	1,6%
Comptage	162	274	399	45,7%
Ouvrages collectifs de branchement	997	1 028	1 086	5,7%
Autres biens localisés	185	178	172	-3,2%
Comptage non localisé	3 872	3 564	3 676	3,2%
Ouvrages de branchement non localisés	24 126	26 268	28 392	8,1%
Autres biens non localisés	0	0	49	25605,3%
<b>Total</b>	<b>125 914</b>	<b>132 812</b>	<b>138 093</b>	<b>4,0%</b>

Stock d'amortissement du financement concédant sur les biens localisés (M€) - Concession-	Urbain	Rural
HTA aérien	3,6	38,6
HTA souterrain	8,0	18,9
BT aérien nu	0,4	0,0
BT aérien torsadé	3,2	0,0
BT souterrain	16,3	0,0
Postes HTA/BT	5,0	0,2
Transfos	2,0	7,8
<b>Total</b>	<b>38,5</b>	<b>65,5</b>

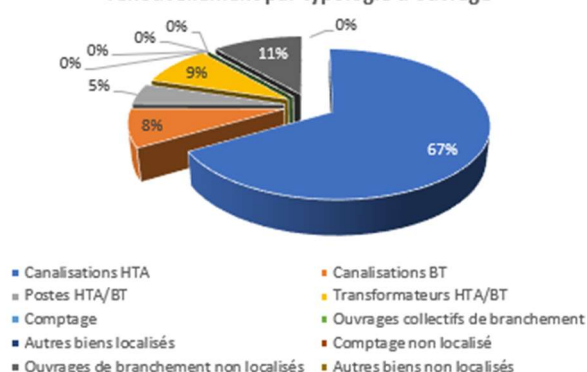
## 7.4 Les provisions pour renouvellement

Stock des provisions pour renouvellement des biens localisés (M€) - Concession-	Urbain	Rural
HTA aérien	4,2	30,6
HTA souterrain	2,0	0,6
BT aérien nu	2,4	0,0
BT aérien torsadé	0,1	0,0
BT souterrain	2,2	0,0
Postes HTA/BT	2,5	0,0
Transfos	0,6	4,3
<b>Total</b>	<b>14,1</b>	<b>35,5</b>

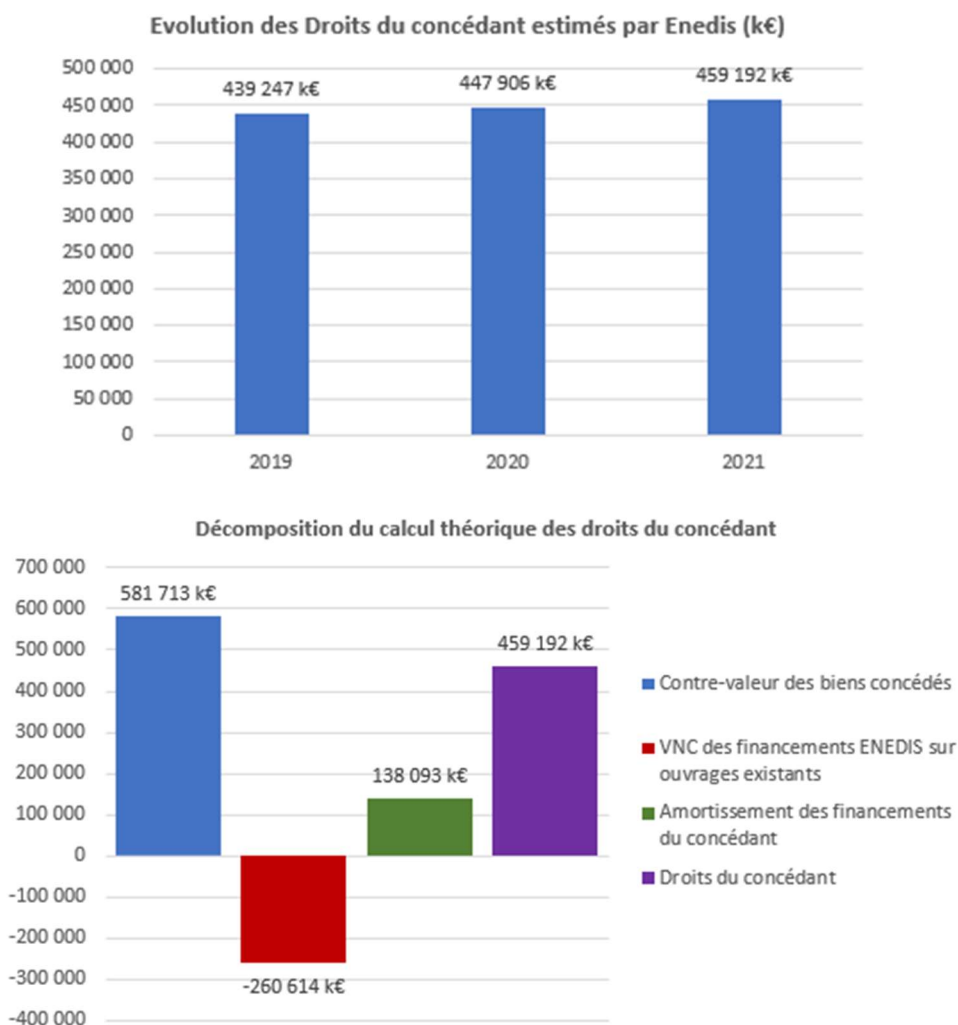
Evolution du stock de provisions pour renouvellement (k€)



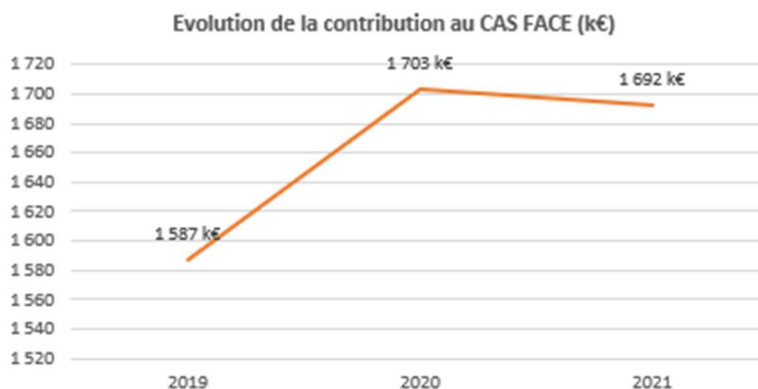
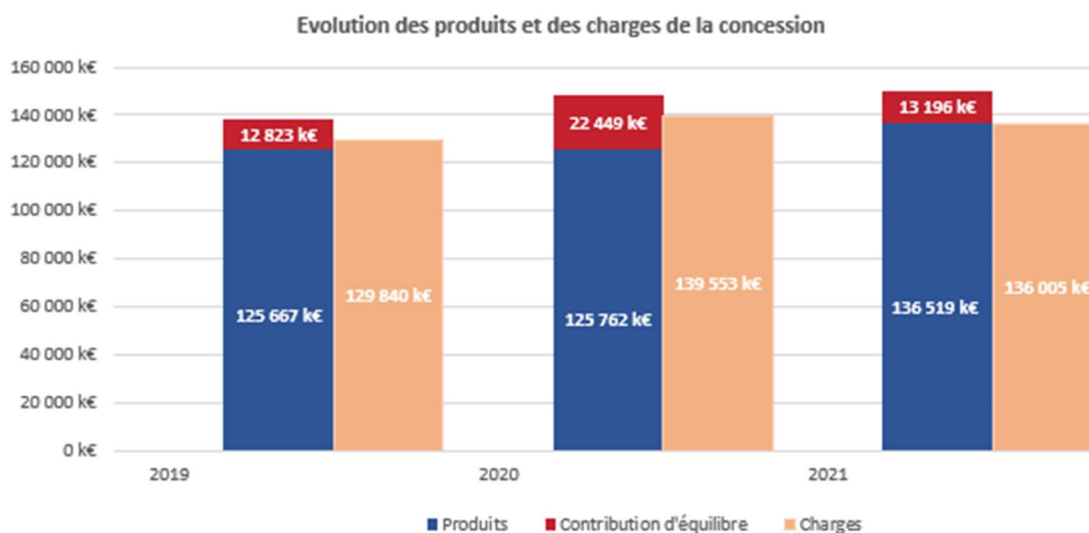
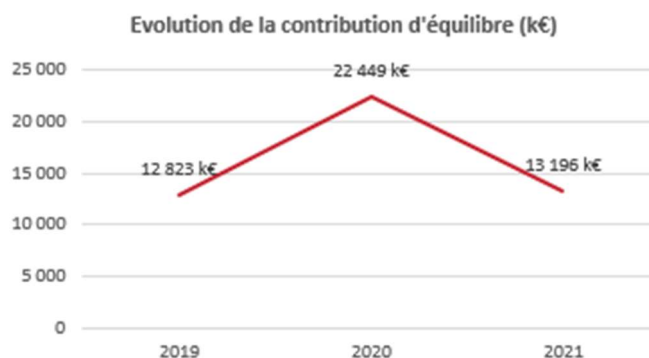
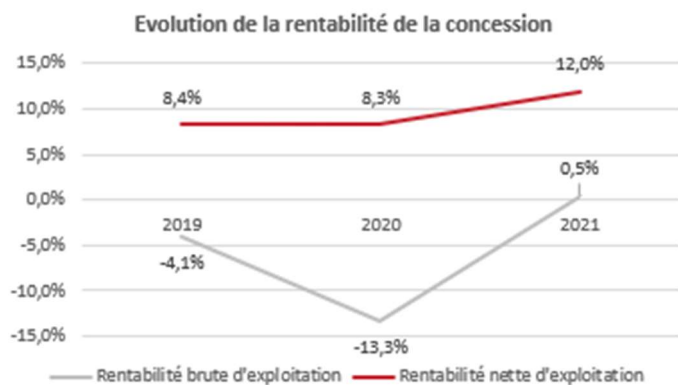
Répartition du stock de provisions pour renouvellement par typologie d'ouvrage



## 7.5 Les droits du concédant

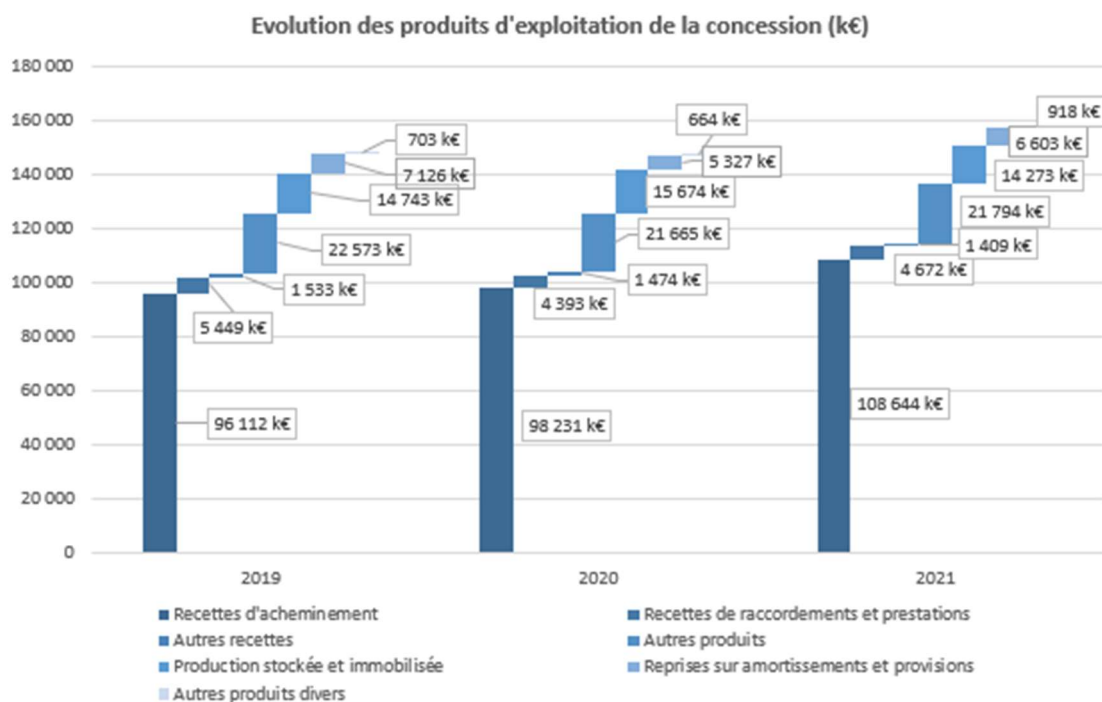


## 8 LE COMPTE D'EXPLOITATION

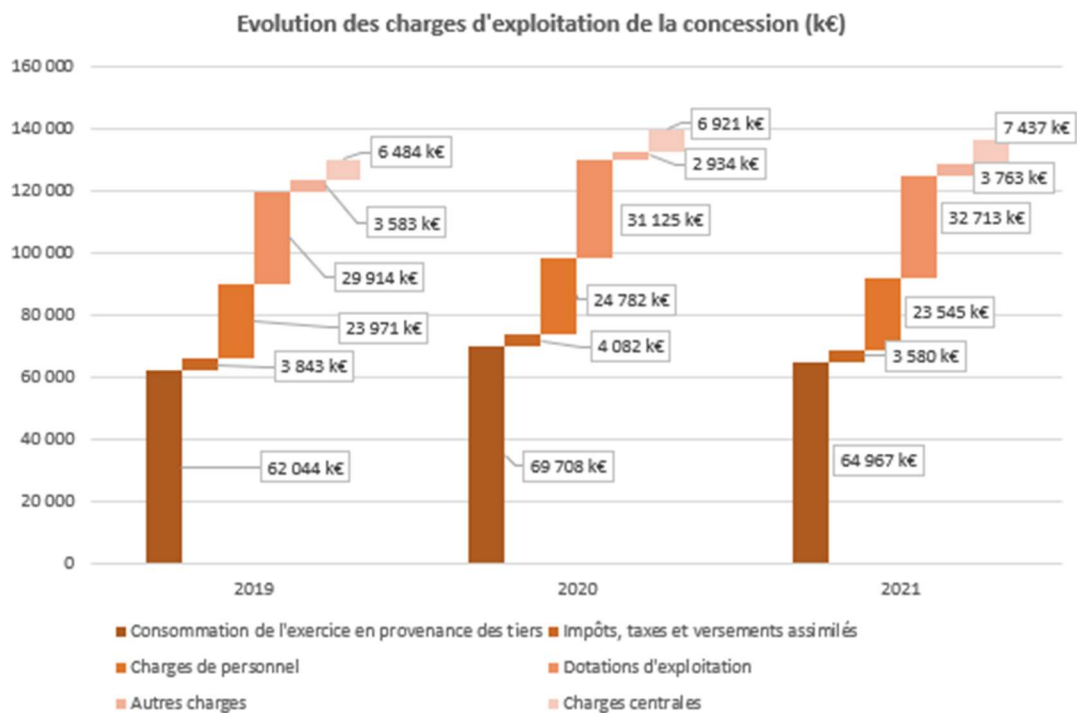




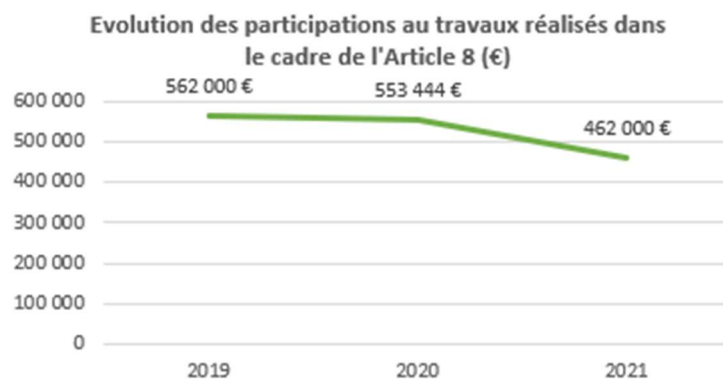
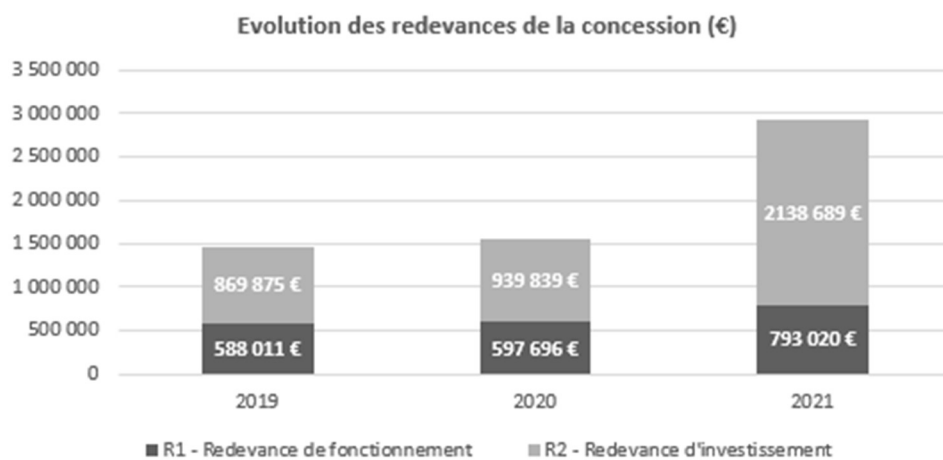
## 8.1 Les produits affectés à la concession



## 8.2 Les charges affectées à la concession

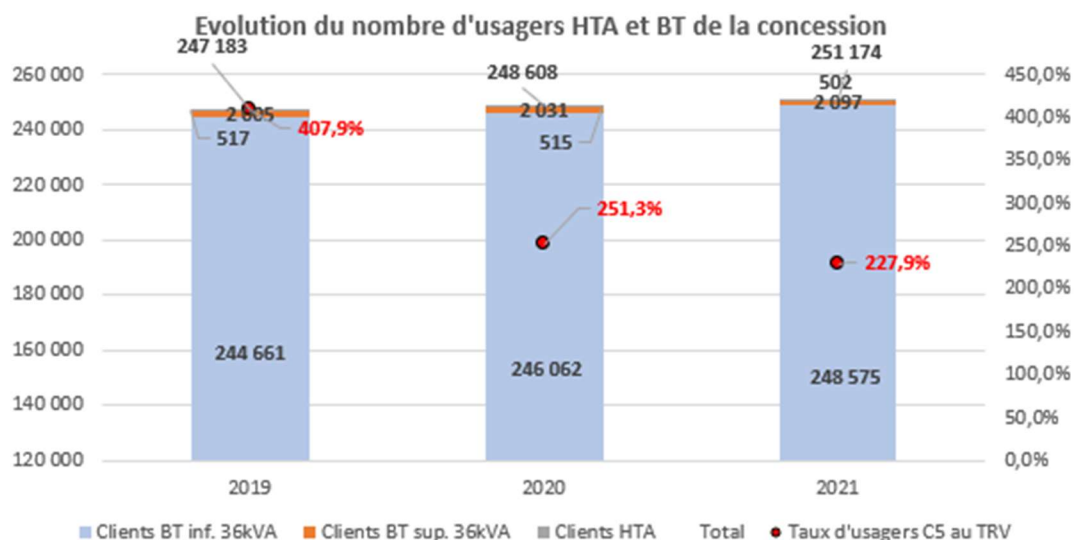


### 8.3 Les flux financiers

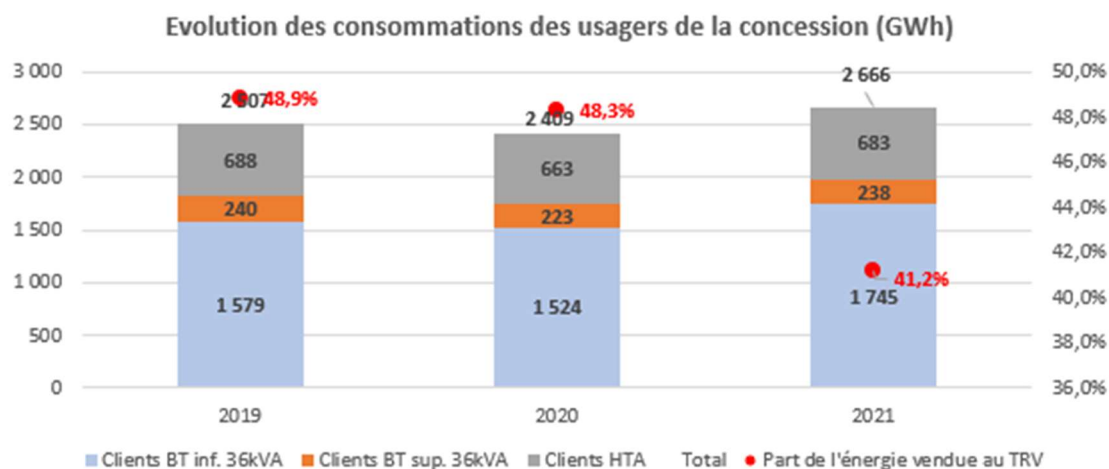


## 9 USAGERS DE L'ACHEMINEMENT

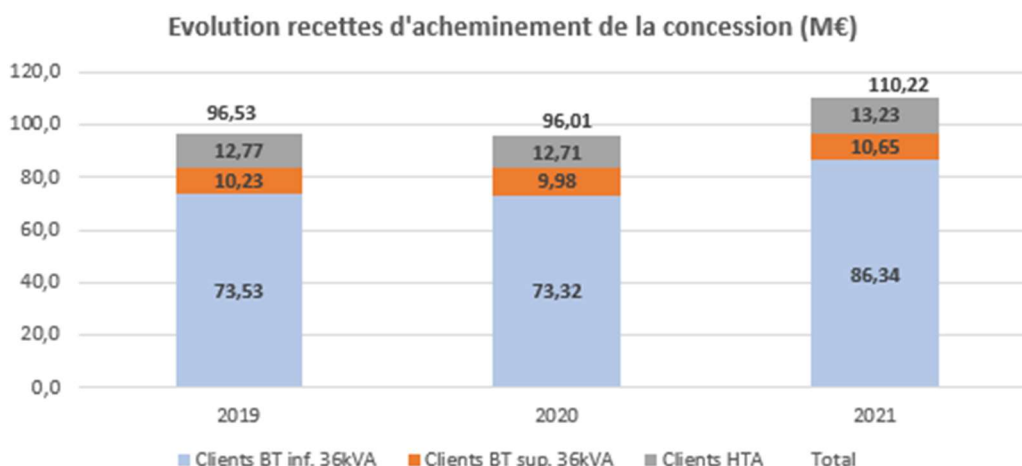
### 9.1 Le nombre de contrats d'acheminement en soutirage



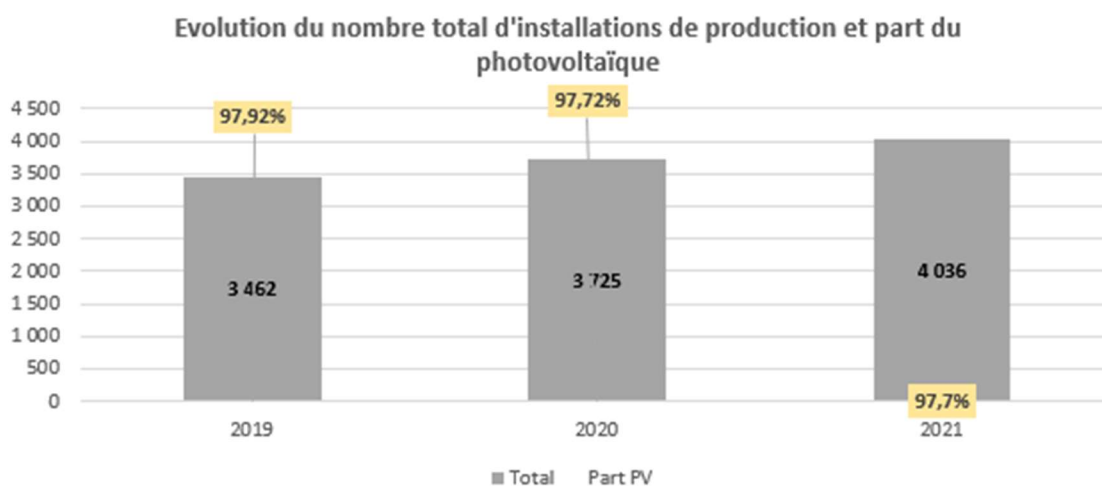
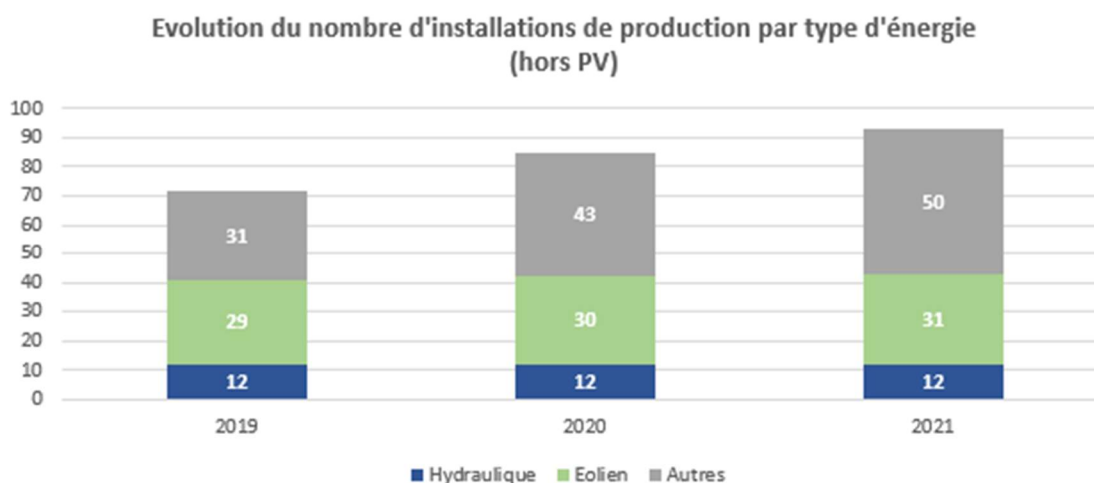
### 9.2 L'énergie acheminée en soutirage



### 9.3 Les recettes d'acheminement en soutirage



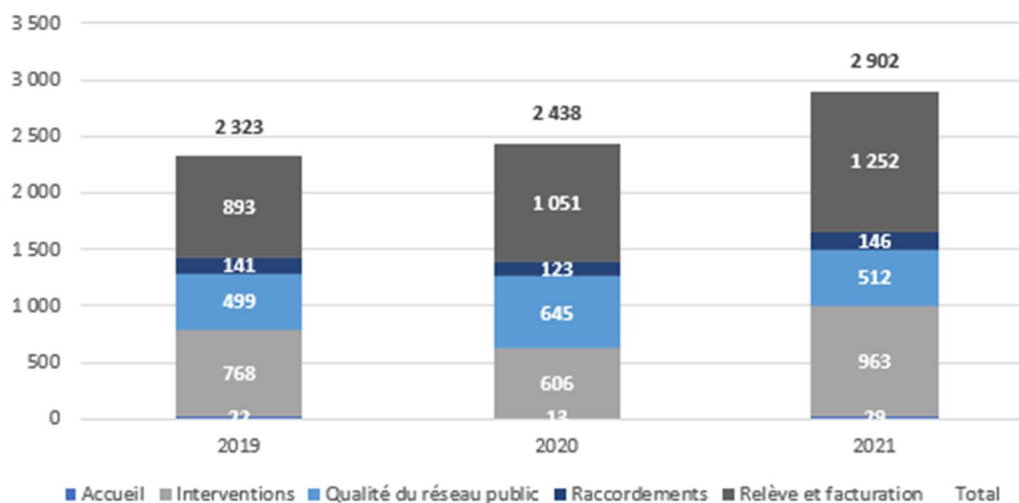
### 9.4 Les centrales de production d'électricité raccordés au réseau



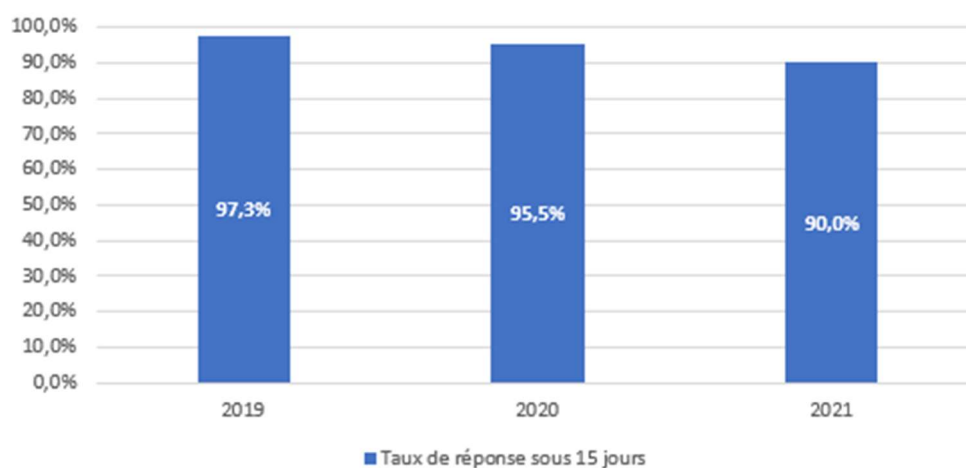


## 9.5 Les réclamations

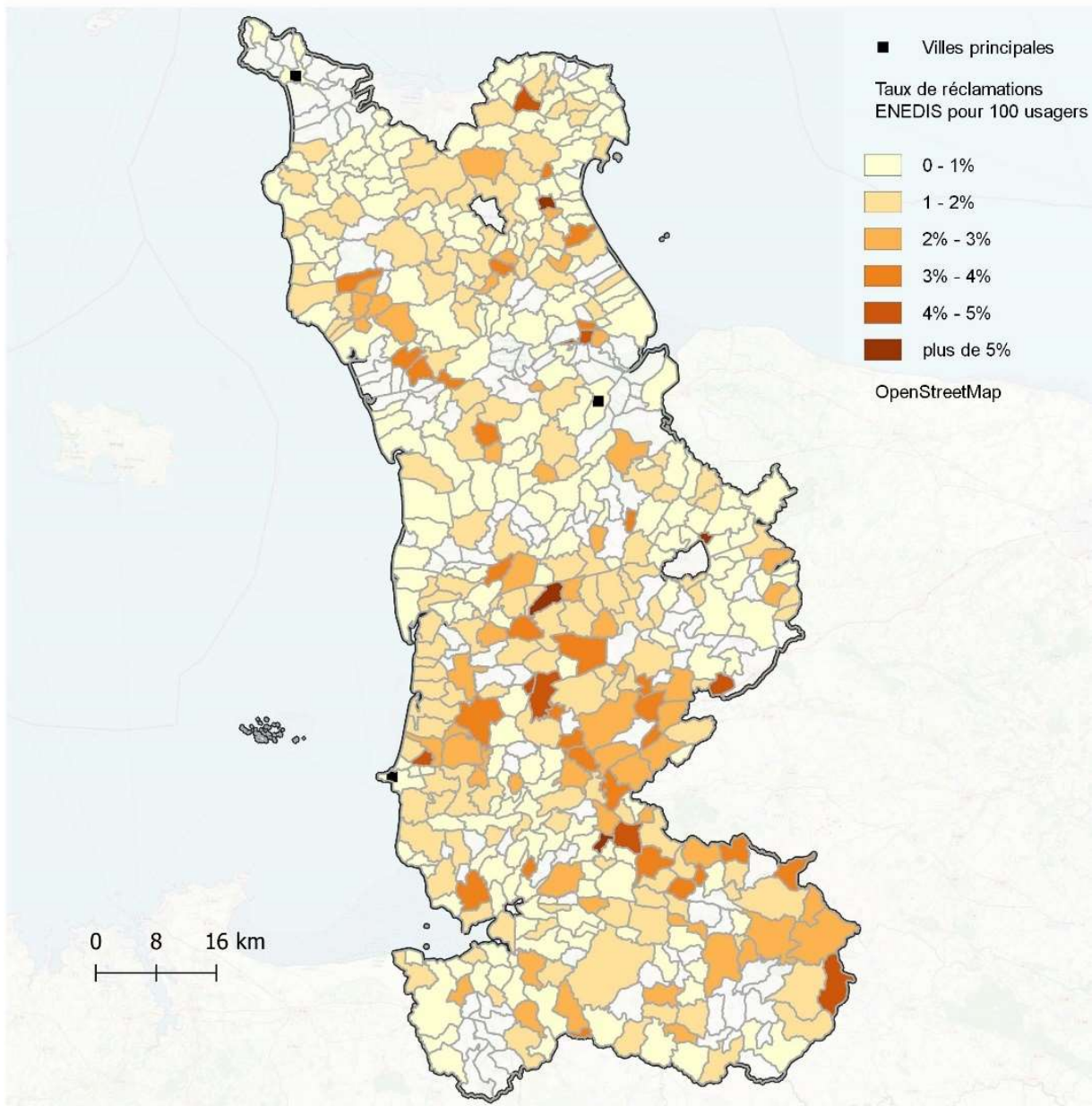
Evolution de la répartition des réclamations Enedis par nature



Evolution du taux de réponse d'Enedis aux réclamations dans le délai de 15 jours



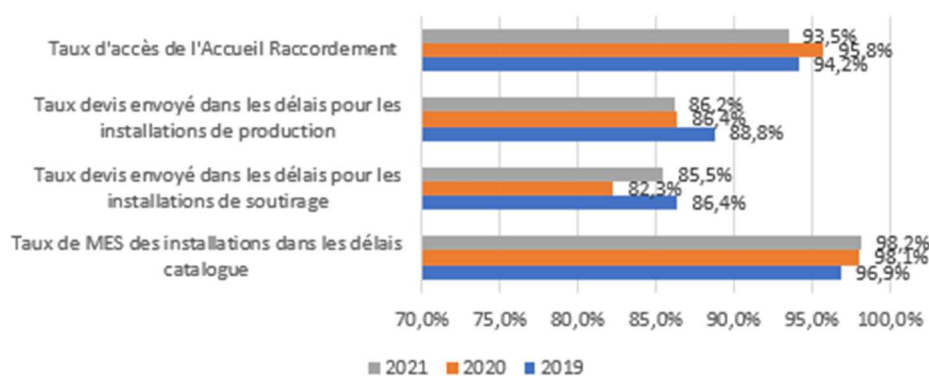
### Taux de réclamations ENEDIS pour 100 usagers en soutirage



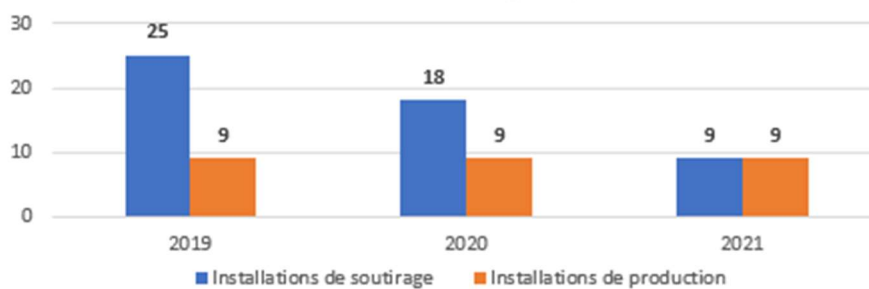
## 9.6 Les autres indicateurs

Evolution du nombre de raccordement en soutirage par segment client	2019	2020	2021	Evolution
Nombre de raccordement C5	2074	1664	1905	12,7%
Dont racc. Ind. Sans adaptation	1839	1515	1713	11,6%
Dont racc. Coll. Sans adaptation	5	5	9	44,4%
Dont racc. Ind. Ou Coll. Avec adaptation	230	144	183	21,3%
Nombre de raccordement C4	79	54	75	28,0%
Nombre de raccordement C1-C2-C3	6	7	11	36,4%
<b>Total</b>	<b>2 159</b>	<b>1 725</b>	<b>1 991</b>	<b>13,4%</b>

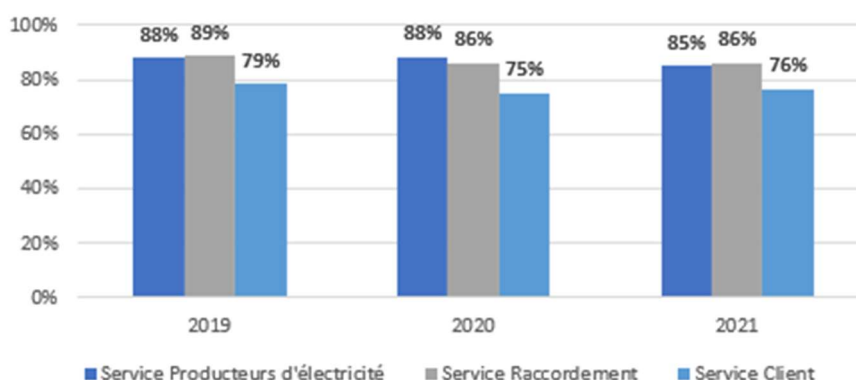
### Indicateurs - Raccordements



### Evolution du délai moyen de production d'un devis de raccordement (jours)



### Taux de réussite des appels téléphoniques Enedis



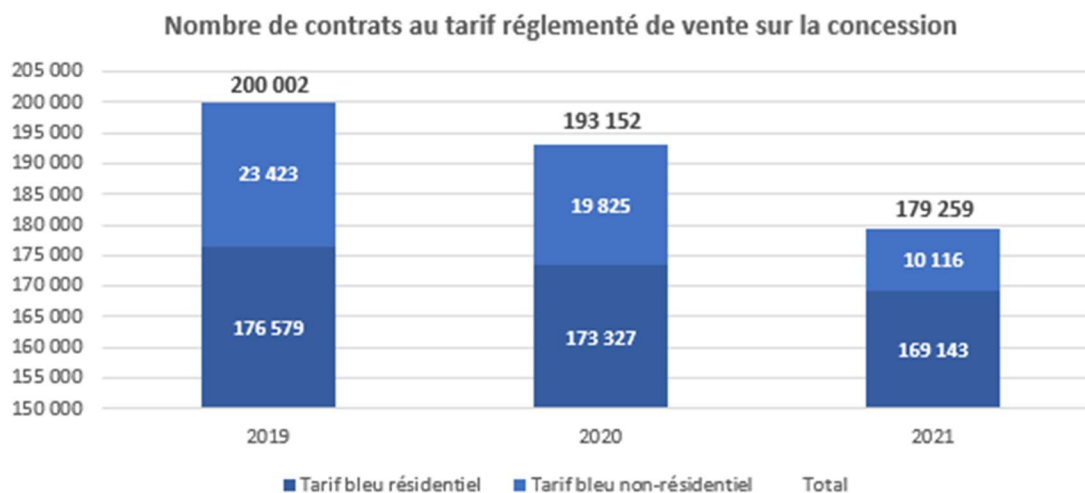
Nombre de coupures	2019	2020	2021	Evolution
Nombre de coupures demandées par le fournisseur	2852	994	1355	26,6%
Nombre de coupures effectives	700	250	570	56,1%
Nombre de clients réalimentés pdt la période hivernale	336	301	376	19,9%

Nombre de réductions de puissance	2019	2020	2021	Evolution
Nombre de réductions de puissance effectuées pendant la période hivernale	608	321	700	54,1%
Nombre de réductions de puissance effectuées au cours de l'exercice	1113	719	1391	48,3%
Nombre de clients en situation de réduction de puissance à fin d'année	223	164	269	39,0%

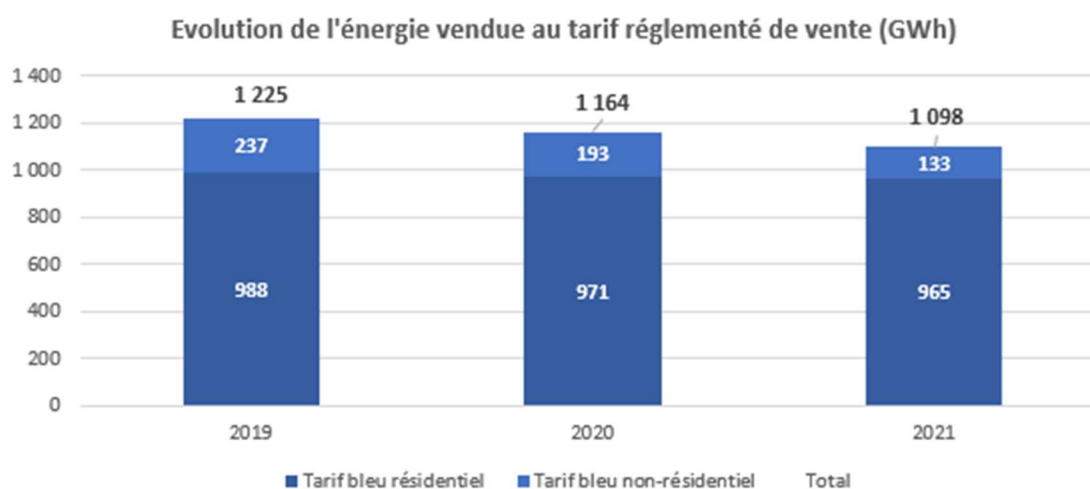


## 10 USAGERS DES TARIFS REGLEMENTES DE VENTE (TRV)

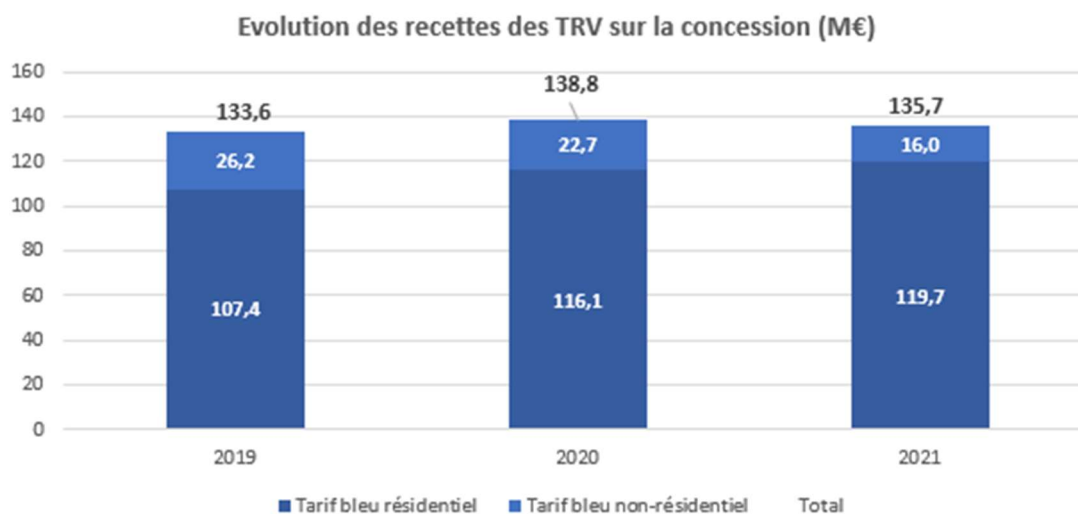
### 10.1 Le nombre de contrats aux TRV



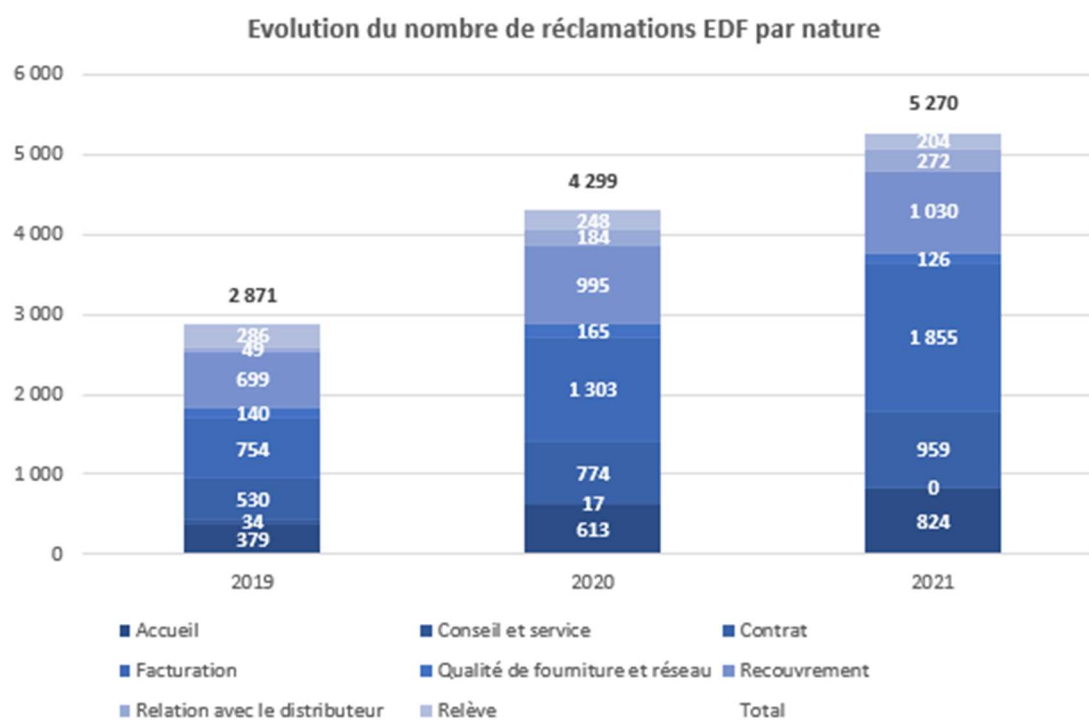
### 10.2 L'énergie vendue aux TRV



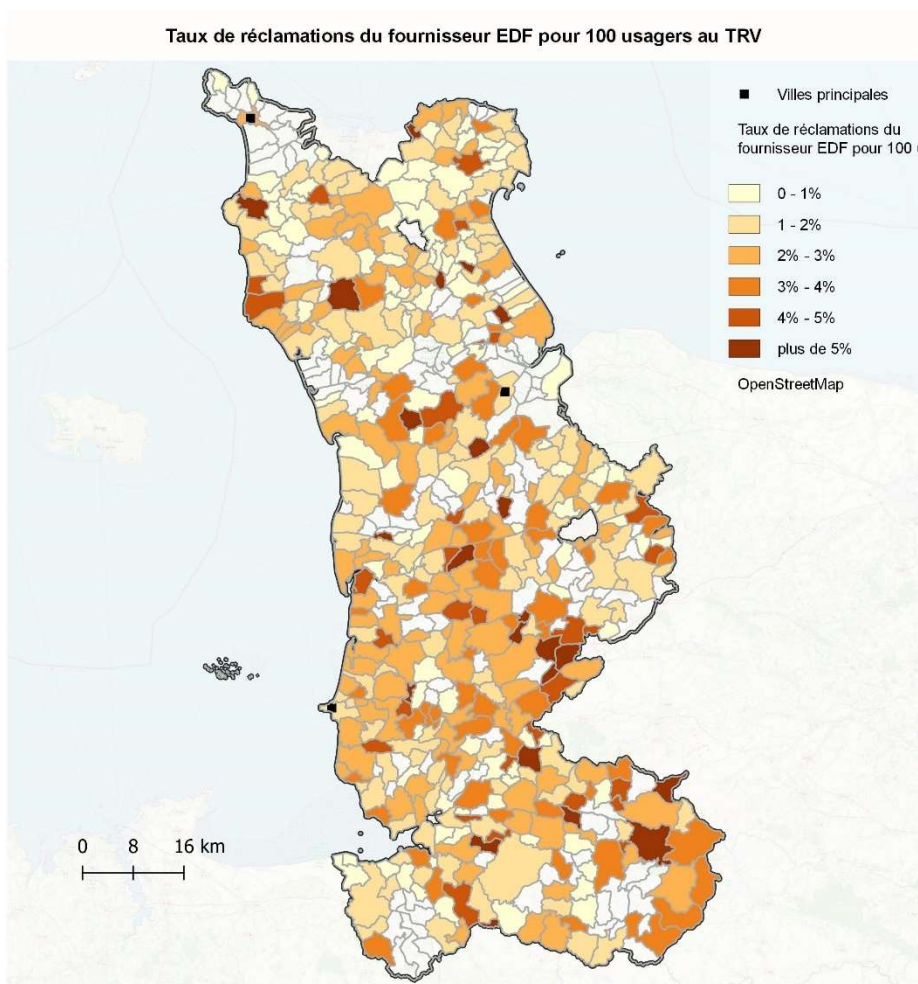
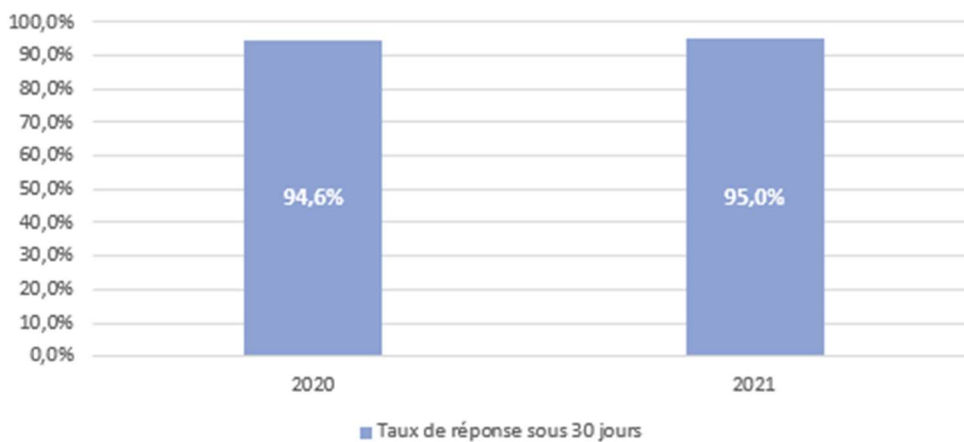
### 10.3 Les recettes de fourniture aux TRV



### 10.4 Les réclamations des TRV



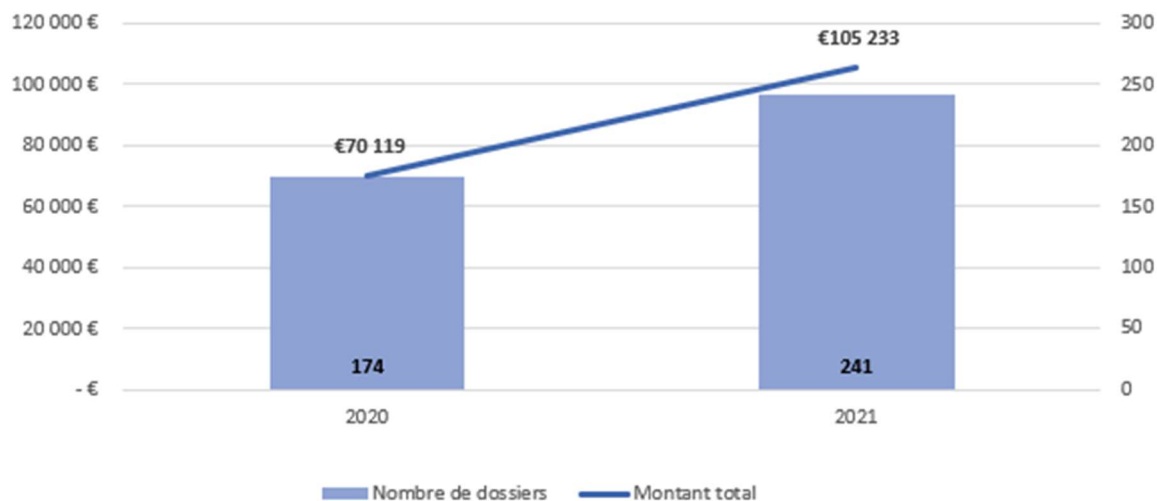
### Evolution du taux de réponse d'EDF aux réclamations dans les délais



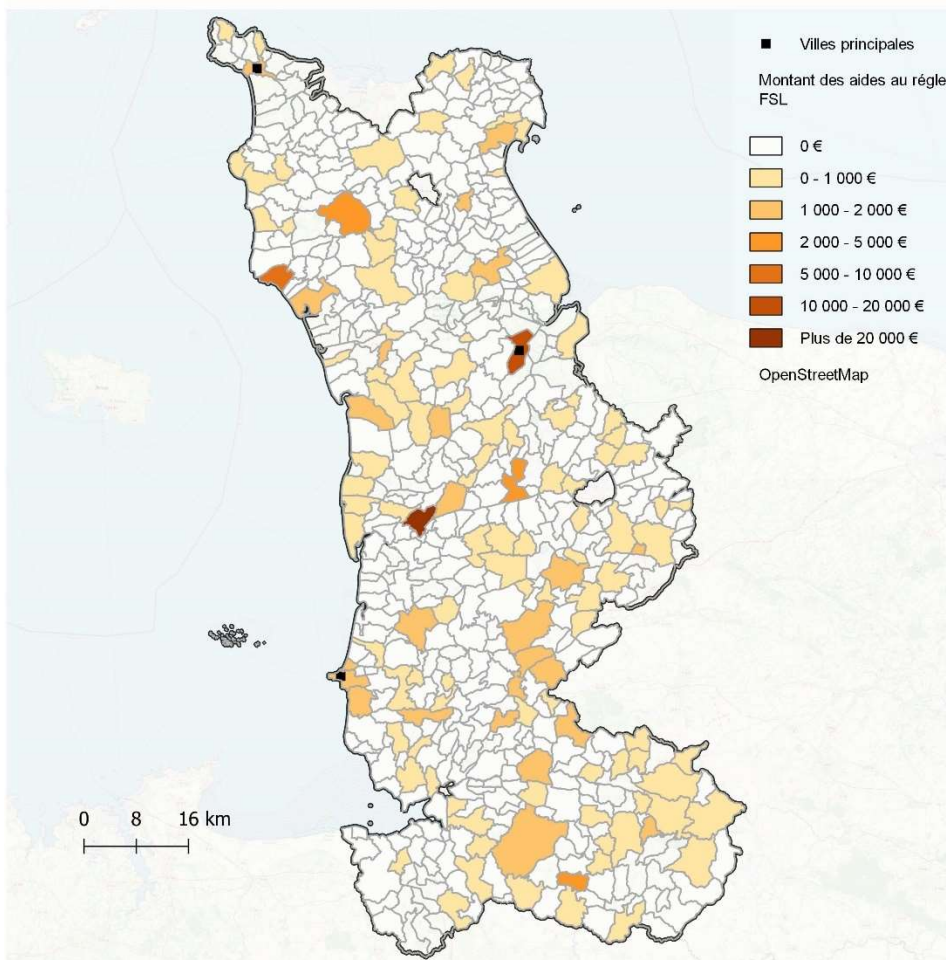
## 10.5 Le Fonds de solidarité logement

Participation d'EDF au FSL	2020	2021	Evolution
Participation départementale	150 500	120 000	-20,3%

### Nombre et montant des dossiers du Fond de Solidarité Logement concernant l'aide au règlement des factures d'électricité au TRV



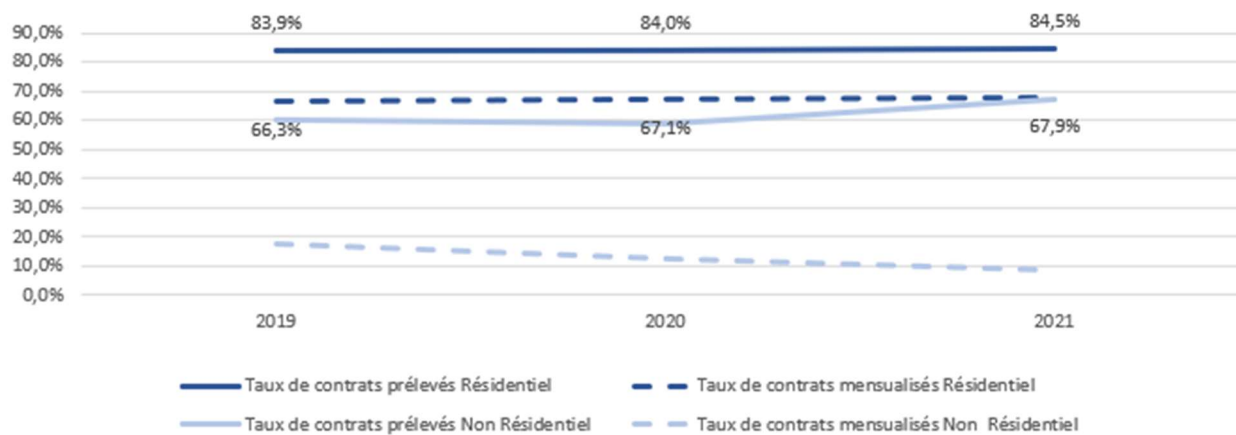
### Montant des aides au règlement des factures d'électricité au TRV versées par le FSL





## 10.6 Les autres indicateurs

Evolution des taux de contrats TRV mensualisés et prélevés automatiquement



Chèques énergie	2020	2021	Evolution
Nombre de clients pour lesquels un chèque énergie a été pris en compte au cours de l'exercice	14 803	13 928	-6,3%